

Infrastruktur

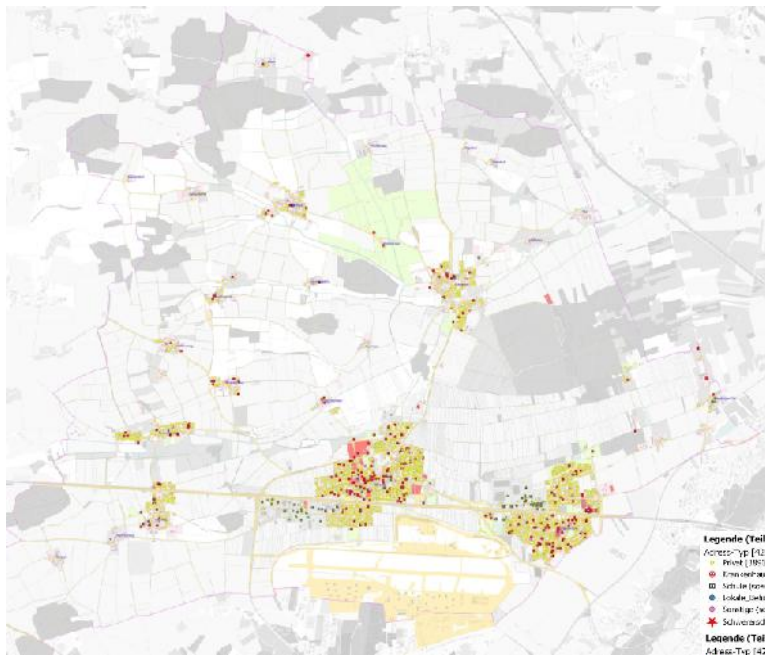
- Digitalisierung
 - DSL-Ausbau
 - Glasfaseranschluss Schulen
 - Digitale Schule (Kompetenzzentrum)
 - Digitalisierung Rathaus
 - Digitale Katastrophen-Alarmierung
- Feuerwehr
 - Feuerwehrgerätehaus Gernlinden
 - Feuerwehrgerätehaus Rottbach
 - Feuerwehrgerätehaus Maisach
- Rathaus
 - Personelle Weiterentwicklung und Raumkapazität
 - Erweiterungsstudie



Infrastruktur

Digitalisierung

Ist-Versorgung



November 2021:
Wechsel zum Gigabit-
Förderprogramm des Bundes mit
Kofinanzierung durch Freistaat
Förderquote erhöht sich, Realisierung
eines wesentlich umfangreicheren
Breitbandausbaus

Bearbeiter von: Andreas Meder 19.02.2022	Maßstab: 1:100 000 200 400 m	Blatt: 1
Gemeinde Miesbach Vorbereitung N 2 V Gigabit-Förderprogramm Durec		
Projekt: MIESBACH 7 191 Gib 11_D	IKT Infrastruktur Management	IKT GmbH Mangfallenerstraße 15 83347 Regenstaub

- Legende (Teil 1)**
Achtung: Typ [4251]
[191] [191]
● Erneuerbare Energien BHK [0]
■ Solarthermie (Solarthermie) [0]
● Erdgas (Erdgas) (Erdgas) [14]
● Solarthermie (Solarthermie) [0]
★ Solarthermie (Solarthermie) (Solarthermie) [0]
Legende (Teil 2)
Achtung: Typ [4251]
■ Erneuerbare Energien BHK (Solarthermie) [0]
● Erneuerbare Energien BHK (Solarthermie) [0]
● Erneuerbare Energien BHK (Solarthermie) [0]



Eine mögliche Co-Finanzierung bestehend aus einem Bayerischen und einem Bundes-Förderprogramm soll den Gigabit-Ausbau aller bisher unter 100-Mbit-versorgten Gebiete voranbringen.

Infrastruktur

Digitalisierung



Schulen

Grundschule Maisach,
Grundschule Gernlinden,
Mittelschule Maisach:

mit Verwaltung und Schülernetz
an das Glasfasernetz mit 250
Mbit/s angeschlossen



Infrastruktur

Digitalisierung

„Kompetenzzentrum“ Digitale Schule FFB

Für eine **zukunftsweisende** und **digitale Bildung** an unseren Schulen
im Landkreis Fürstenfeldbruck



Ziel: Kompetente Unterstützung der Schulen und der Sachaufwandsträger bei der Digitalisierung der Schulen

Von den 23 Städten und Gemeinden haben sich 20 Städte und Gemeinde dem Aufbau des Kompetenzzentrums sowie der Landkreis FFB angeschlossen. Davon profitieren werden 22.000 Schülerinnen und Schüler.

Jede teilnehmende Kommune zahlt 18 Euro pro Schüler.



Infrastruktur

Digitalisierung



Digitalisierung Rathaus

- Juli 2021 Fertigstellung Glasfaseranschluss
- Zweite leistungsfähige Internetanbindung in Arbeit
- Onlineterminbuchungssystem geplant
- Rathauserviceportal und weitere Onlinedienste
- Daten- und Informationssicherheit!

Cyberangriffe häufen sich!



Infrastruktur

Digitalisierung – Katastrophen-Alarmierung



Verbesserung der Sireneninfrastruktur durch Sonderförderprogramm

Fristen waren sehr kurz
Suche nach neuen
Sirenenstandorten kann sich
schwierig gestalten



Infrastruktur

Feuerwehrhaus Überacker - Neuerrichtung



Grundsatzfestlegung für Umland-Feuerwehren

- Seminarraum für 50 Personen
- 2 Fahrzeughallen
- Sanitärräume für Frauen und Männer
- 1 Leitungsbüro
- Schwarz/Weiß-Trennung - Arbeits- und Privatkleidung
- Getrennte Zufahrten - Anfahrende und Abrückende





Aufgrund einer ersten Untersuchung kann das derzeitige Feuerwehrhaus nicht wirtschaftlich erweitert werden. Ein neuer Standort wird derzeit untersucht.

Infrastruktur

Feuerwehrhaus Rottbach - Erweiterung

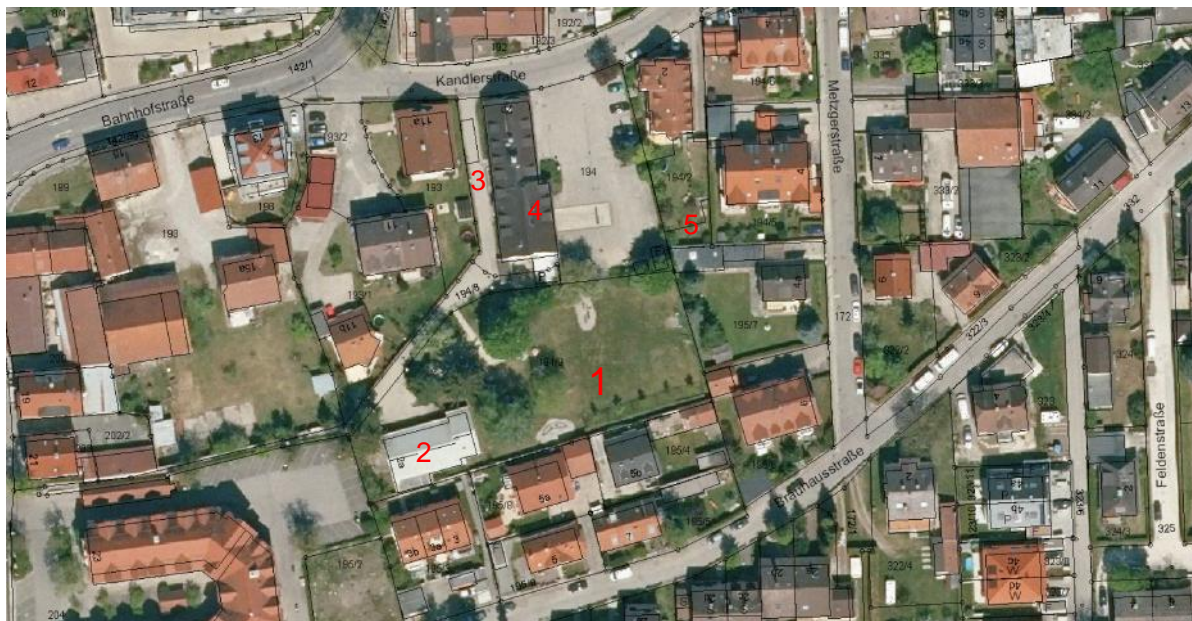


Für die Erweiterung und den Ausbau des Feuerwehrhauses Rottbach wird derzeit eine Machbarkeitsstudie erstellt.

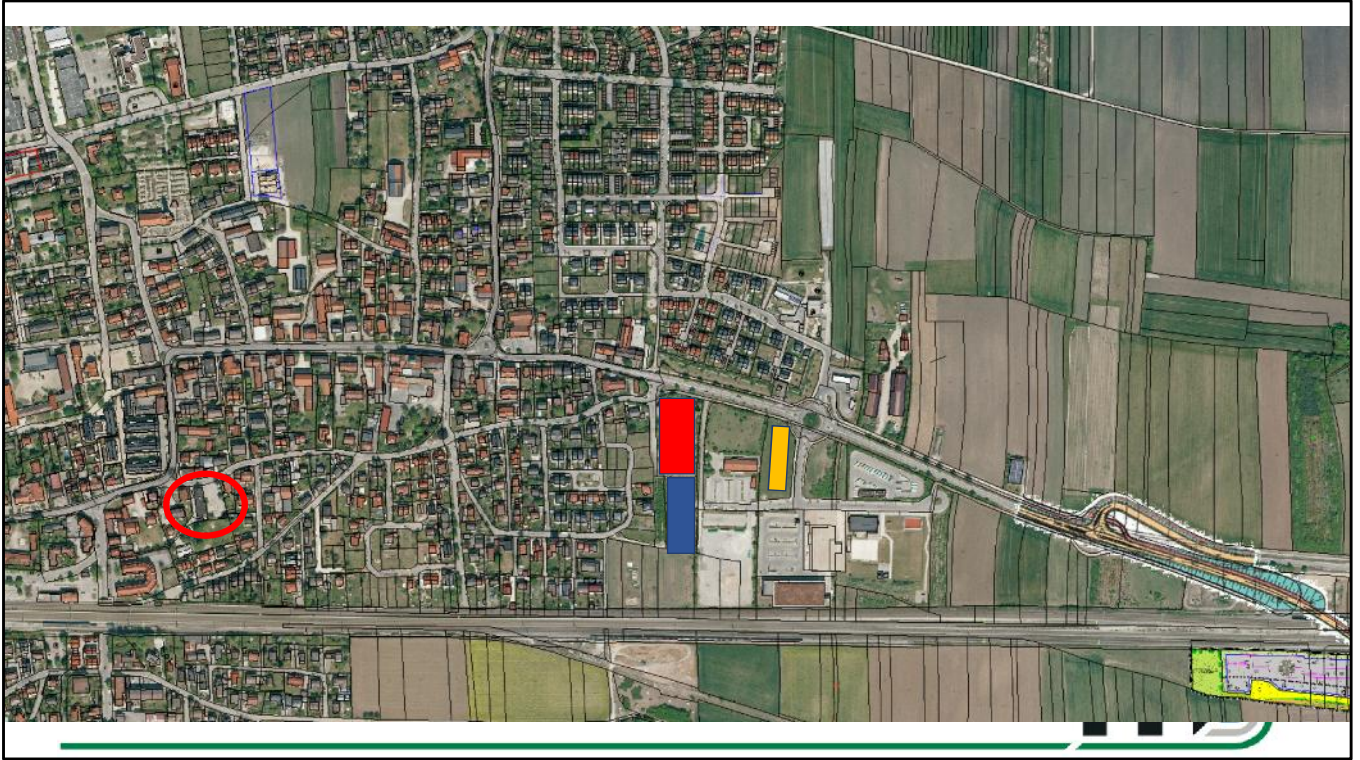
Infrastruktur

Feuerwehrgerätehaus Maisach - Neuerrichtung





Am bestehenden Standort kann das Feuerwehrhaus nicht zukunfts-fähig erweitert werden. Deshalb hat der Gemeinderat einen neuen Standort am Strasserwinkel beschlossen.



Rot: Feuerwehr; blau: Bauhof; gelb Rathaus – ausführliche Informationen auf Seite 5 der Juni-Ausgabe des Mitteilungsblattes (e-paper unter www.maisach.de in der linken Spalte auf der Startseite

Schutz und Sicherheit für unsere Bevölkerung



- Neue Drehleiter-Fahrzeug wird 2022 geliefert; ca. 780.000 Euro
- Neues Löschfahrzeug Feuerwehr Maisach, Ersatz für 25 Jahre altes Fahrzeug durch Gemeinderat freigegeben; in Konfiguration ca. 450.000 Euro
- Neues Löschfahrzeug Feuerwehr Gernlinden, Ersatz für 22 Jahre altes Fahrzeug durch Gemeinderat freigegeben; in Konfiguration ca. 450.000 Euro
- Neues TSW mit Atemschutzausstattung für die Feuerwehr Germerswang im Bau; Kosten ca. 270.000 €uro
- Neues MTW Feuerwehr Gernlinden ca. 90.000 Euro; bereits ausgeliefert und übergeben.



Infrastruktur

Rathaus - Personelle Weiterentwicklung und Raumkapazitäten



Infrastruktur

Personelle Weiterentwicklung, Raumkapazitäten, bauliche Mängel letzter größerer Umbau- und Erweiterung 1984 und 1990

Notwendigkeit personeller Anpassungen

- Zusätzliche Aufgaben und Verpflichtungen
- Auswirkungen der Pandemie
- Erneute Flüchtlingssituation
- Neue Projekte, Unterhalt,
- Betreuung der IT, Digitalisierung, Sicherheitsanforderungen
- Datenschutz (Bürgerbüro)

Raumkapazitäten im Rathaus

- Mehrere Büroräume mit 2 Mitarbeitern belegt (Parteiverkehr)
- Besprechungsräume in Büros umgewandelt
- Archiv in Bürotrakt mit drei Büros umgewandelt
- Besprechungsräume ins Gemeindezentrum ausgelagert
- Container als Lager

Bauliche Situation

- Nicht barrierefrei
- Brandschutz
- Energetische Sanierung
- Stellplätze fehlen

Personal (Stand Mai 2022)

	Stellen	davon Vollzeit	Teilzeit	Personen
Rathaus	44,88	36	21	57
Einrichtungen, FW, Freibad	14,12	8	26	34
Bauhof	21,5	17	7	24
Wasserwerk	3	3	0	3
Summe	83,5	64	54	118



Erweiterungsstudie bestehendes Rathaus

aus dem Jahr 2019

- Erweiterung von nur 10 Büros wäre möglich
trotz Homeoffice-Angebote wäre das keine zukunftsfähige Kapazität
- Das Haus wäre nicht komplett barrierefrei
- Anzahl der Parkplätze könnte nicht erhöht werden
außer unter Rathausplatz Tiefgarage 3 - 4 Millionen
- Auszug des kompletten Personals für mind. 2 Jahre
- Anmietung von Büroflächen im Gewerbegebiet oder
Containeranlage auf dem Rathausplatz
- Kosten zum Zeitpunkt der Studie 2019 waren ca. 8 Millionen ohne
Tiefgarage.



Unser Rathaus

Kultur – Bildung - Soziales ?



Das alte Rathaus und die bestehenden Verwaltungsräume sollen auch zukünftig einer öffentlichen Nutzung besonders in den Bereichen Soziales, Bildung und Kultur zugeführt werden.

Nachnutzung Fliegerhorst

Aktuelle Entwicklung nach Ankündigung des stufenweisen Rückzugs von BMW

- Veranstaltungen mit externen Kunden und Großveranstaltungen, die über längeren Zeitraum gehen, wurden reduziert
 - Zahl der Teilnehmer verringerte sich auf maximal 100 pro Tag
 - Keine Sonderveranstaltungen über längeren Zeitraum
 - Fahrbetrieb an Sonn- und Feiertagen wurde um 50 Prozent reduziert
 - Ab 2023 reduziert sich Trainingsbetrieb auf interne Bedarfe, für Kunden auf reduziertem Umfang
 - Fahrbetrieb auf 5 Wochentage und maximal 70 Teilnehmer begrenzt
 - An Sonn- und Feiertagen keine Trainingsveranstaltungen
 - Ab 2024 Beginn des Rückbaus der Ein- und Aufbauten auf Maisacher Flur
-
- Bayerische Polizei wird weiterhin die bereits genutzten Flächen in Anspruch nehmen, das frei werdende BMW-FSZ jedoch nicht



Nachnutzung Fliegerhorst

Nachfolgenutzung BMW - Gewerbeentwicklungsstrategie

Beschluss Gemeinderat November 2021

- Zur Schaffung neuer Arbeitsplätze soll die große Betonplatte im südlichen Bereich des Militärgeländes in enger Abstimmung und Zusammenarbeit mit der Stadt Fürstfeldbruck geprüft und weiterverfolgt werden.
- In den Bereichen der bisherigen Gewerbegebiete in der Frauenstraße und in der Ganghoferstraße werden nur noch Flächen zu Erweiterung von Bestandsbetrieben geschaffen.
- Über Neuausweisungen im Gewerbegebiet an der August-Rasch-Straße wird erst ab 2026 beraten.



