



Maisach, Gernlinden, Überacker, Rottbach, Germerswang, Malching

Eine Sonderinformation des Fürstenfeldbrucker Tagblatt Nr. 256 vom 5. November 2020

Herausgegeben vom Fürstenfeldbrucker Tagblatt in Zusammenarbeit mit der Gemeindeverwaltung

Steuern und Abgaben

Am 15.11.2020 sind folgende Steuern und Abgaben der Gemeinde zur Zahlung fällig:

Grundsteuer und Gewerbesteuer

Es wird gebeten, den Zahlungstermin einzuhalten, da ansonsten Säumniszuschläge und Mahngebühren berechnet werden müssen. Aus organisatorischen Gründen ist eine Barzahlung in der Gemeindekasse nicht möglich. Bitte überweisen Sie auf eines der nachstehenden Konten oder erteilen Sie uns ein Sepa-Mandat zur Abbuchung.

Sparkasse Maisach	DE40 7005 3070 0004 9464 14
Volksbank Maisach	DE69 7016 3370 0000 1104 85
Postbank München	DE39 7001 0080 0014 4748 00

Die Gemeindekasse steht für Auskünfte jederzeit zur Verfügung.
Hans Seidl, 1. Bürgermeister

Bedarfsabfrage Mobilitätsstationen

Die Gemeinde Maisach führt bis einschließlich 15. November eine Bedarfsabfrage zum Thema Fahrrad-Mobilitätsstationen durch. Wenn entsprechende Finanzmittel vorhanden sind und der Gemeinde entsprechende Fördermittel gewährt werden, ist die Installation von je drei Mobilitätsstationen an Knotenpunkten wie den S-Bahnhöfen und in den Gewerbegebieten in Maisach und Gernlinden mit jeweils fünf Leih-Fahrrädern geplant. Die genaue Lage soll gemäß Beschluss des Gemeinderates anhand einer Bedarfsabfrage festgelegt werden.

Um die Stationen an den passenden Stellen planen zu können, bitten wir um Ihre Mithilfe. Angesprochen sind dabei neben den Maisacher Bürgerinnen und Bürgern auch in der Gemeinde Beschäftigte sowie Besucher. Die kurze online-Umfrage finden Sie unter https://lamapoll.de/Bedarfsabfrage_Mobilitaetsstationen. Auf der Startseite der Gemeindehomepage unter www.maisach.de gelangen Sie über einen direkten Link zur Umfrage. Bei dieser Umfrage können Sie gleichzeitig Ihre Wünsche und Erwartungen im Hinblick auf die Arbeit der Gemeinde zum Klimaschutz angeben.

Die Einrichtung der Mobilitätsstationen wird als ein wichtiger Schritt im Sinne der Vernetzung der Verkehrsmittel und als Ergänzung des bestehenden Angebots des Öffentlichen Personennahverkehrs gesehen. Die Gemeinde Maisach plant damit, einen weiteren Beitrag zur Verringerung des motorisierten Individualverkehrs und so zum Klimaschutz zu leisten. Für Fragen steht Ihnen die Klimaschutzbeauftragte der Gemeinde, Frau Neumann, per E-Mail unter c.neumann@maisach.de oder per Telefon unter 08141/937-261 zur Verfügung. Die Gemeinde freut sich über Ihre Teilnahme an der Befragung. **Gemeinde**

Neue Dreifach-Sporthalle

Die neue Dreifachsporthalle an der Orlando-di-Lasso-Realschule ist seit dem Schuljahresbeginn in Betrieb. Zwischenzeitlich wurde sie vom Schulträger, dem Landkreis Fürstenfeldbruck, auch Maisacher Vereinen zur Nutzung freigegeben. Fünf Vereine aus dem Gemeindegebiet belegen die moderne Halle für 20 Stunden pro Woche. Darüber hinaus kann die Mehrzweckhalle auch für Veranstaltungen der örtlichen Vereine genutzt werden.

Um dies zu ermöglichen, beteiligt sich die Gemeinde an der Gesamtinvestition von 11,1 Millionen Euro. Sie übernimmt die Kosten für die Ausstattung, die nach der Versammlungsstättenverordnung notwendig ist, sowie für eine Teleskoptribüne in



Höhe von insgesamt 1,35 Millionen Euro. Die Gemeinde Maisach freut sich, dass sie ihren Vereinen wieder zuverlässig nutzbare Räumlichkeiten für Sportangebote und Veranstaltungen bieten kann, sofern in Folge der Corona-Pandemie keine Beschränkungen erforderlich

sind. Dem Landkreis Fürstenfeldbruck dankt die Gemeinde für die Realisierung dieses schönen Projekts und die unkomplizierte Zusammenarbeit. Die neue Halle ist eine Bereicherung sowohl für die Orlando-di-Lasso-Realschule als auch für die Gemeinde.

Gemeinde/Foto: Landratsamt

MVV sucht Pilotkunden für eTarif

Das Landratsamt Fürstenfeldbruck informiert darüber, dass der MVV mit seinen Partnern das Pilotprojekt „elektronischer Tarif“ (eTarif) gestartet hat und dafür Pilotkundinnen und -Kunden sucht. Der Fahrpreis wird bei diesem Tarif auf Basis der Entfernung über das Smartphone ermittelt. Ziel des 24-

monatigen Pilotprojektes ist es, einen optimalen eTarif für die Nutzerinnen und Nutzer im MVV-Raum zu entwickeln. Gesucht sind Gelegenheitsfahrerinnen und Fahrer, die unregelmäßig mit den öffentlichen Verkehrsmitteln unterwegs sind.

Fortsetzung auf Seite 4

Das Mitteilungsblatt der Gemeinde

Das nächste Mitteilungsblatt der Gemeinde Maisach erscheint am 3. Dezember, Verteilungstermin ist der 4./5. Dezember. Redaktionsschluss und letzter Abgabetermin ist der 18. November. Texte und Fotos für diese Ausgabe bitte an die Gemeindeverwaltung Maisach, E-Mail: s.leix@maisach.de.

Im Kalenderjahr 2021 erscheint das Mitteilungsblatt zu diesen nachfolgend aufgeführten Terminen: 14. Januar, 4. Februar, 4. März, 8. April, 6. Mai, 4. Juni, 8. Juli, 5. August, 2. September, 7. Oktober, 4. November und 2. Dezember. Wir bitten um Beachtung und entsprechende Planung der Beiträge

HEUTE LESEN SIE

Neue Straßennamen

Für das Wohnbaugebiet „Maisach-Ost“ wurde über neue Straßennamen beraten. Wie der Gemeinderat entschied, steht auf ... **Seite 4**

Splittstreukästen

Noch ist der erste Schnee nicht gefallen. Dennoch bereitet sich die Gemeinde Maisach sorgfältig auf den Winter vor. Wo die Splittstreu-

kästen zu finden sind und was sonst noch mit Blick auf die kalte Jahreszeit zu beachten ist, wird in dieser Ausgabe ausführlich dargestellt und erklärt auf ... **Seite 7/8/9**

Vereine stellen sich vor

Wie steht es um die Vereine, die sich für die Kultur engagieren, die um Brauchtumpflege bemüht sind, dass die Betreuung der Mitmenschen

funktioniert oder dass alle sportlich fit bleiben. Diese Serie hat sie durch den Sommer begleitet und findet nun in dieser Ausgabe ihren Abschluss auf ... **Seite 10 und 11**

Der Bürgermeisterbrief**Corona fordert Solidarität und Verantwortung**

Liebe Mitbürgerinnen und Mitbürger,

ab Mitte Oktober hat die stark ansteigende Anzahl der auf den Corona-Virus positiv getesteten Personen eine Reihe von Maßnahmen ausgelöst, deren Auswirkungen zu nächst hauptsächlich die Familien mit Kindern in unserem Landkreis mit am härtesten getroffen haben.

■ Weiterer Anstieg der Zahl der Neuinfektionen und seine Folgen

Trotz verschärfter Maßnahmen ist die Zahl der Infektionen in Bayern, aber auch bundesweit gestiegen. Um eine akute Gesundheitsnotlage zu vermeiden, wurde es seitens des Bundes und der Länder für erforderlich gehalten, die Ausbreitung des Virus durch eine erhebliche Reduzierung der Kontakte der Bevölkerung aufzuhalten und damit die Zahl der Neuinfektionen wieder zu reduzieren. Damit soll erreicht werden, dass Schulen und Kinderbetreuungseinrich-

tungen geöffnet bleiben können und insbesondere in der Weihnachtszeit keine weitreichenden Beschränkungen hinsichtlich persönlicher Kontakte erforderlich sind.

■ Mindestabstand in den Schulen

Aufgrund bayernweit geltender Regeln hat das Gesundheitsamt Mitte Oktober, nach Überschreitung des Schwellenwertes 50, die Stufe 3 der Rahmenhygienepläne für Schulen und Kitas ausgerufen. Demzufolge wurden unter anderem zur Einhaltung des erforderlichen Hygieneabstands Schulklassen an unseren Grundschulen, an der Mittelschule und an der Realschule sowie an allen anderen Schularten wieder geteilt, um damit das Übertragungsrisiko zu verringern.

■ Nutzung von Turnhallen und Gymnastikräumen

Um möglichst viele Kinder und Heranwachsende direkt an den Schulen unterrichten zu können, wurden für die aufgeteilten Klassen auch die Turnhallen und Gymnastikräume in Anspruch genommen. Was zur Folge hatte, dass der außerschulische Sport- und musikalische Unterricht nicht mehr beziehungsweise nur eingeschränkt an den Schulen stattfinden konnte – ein weitreichender, aber aus unserer Sicht unvermeidbarer Schritt, um vorrangig den Schulbildungsbetrieb bestmöglich für

unsere Kinder aufrecht erhalten zu können.

Die Vereine haben das auch mit Verständnis mitgetragen. Dafür danke ich auf diesem Wege im Namen der Gemeinde. Aufgrund aktueller Maßnahmen ist jedoch vorerst der Freizeit- und Amateursportbetrieb bis Ende November geschlossen.

■ Auch Wechselunterricht erforderlich

Trotz der Nutzung zusätzlicher Räume ist auch wieder der Wechsel zwischen dem Präsenzunterricht und Home-schooling nötig geworden. Die Organisation und Durchführung verlangen den Schulleitungen und dem Lehrerkollegium sehr viel ab, dafür ein herzliches Dankeschön für den persönlichen Einsatz.

■ Kinderbetreuungseinrichtungen

Bei den Kinderbetreuungseinrichtungen haben wir die gleiche Situation. Eine Reduzierung der Anzahl an Kindern in den einzelnen Räumen hat zu weniger Betreuungskapazität geführt. Auch hier leisten die Träger, Einrichtungsleitungen und die Erzieherinnen viel zusätzliche Arbeit. Den herzlichen Dank dafür haben Sie sich mehr als verdient.

■ Höchstleistung der Eltern

Die größte organisatorische Leistung, aber auch eine enorme psychische Belastung müs-

sen die Eltern leisten. Deshalb habe ich auch volles Verständnis für die aufgekommene Kritik an den angeordneten Maßnahmen. Schon in normalen Zeiten erfordert es von Familien eine Höchstleistung, Beruf, Kinderbetreuung, Schule, die Freizeit der Kinder und den eigenen Haushalt zeitlich gut hin zu bekommen. Die derzeitige Situation macht es fast unmöglich, dies alles zu schaffen. Mir persönlich und ich denke, allen Verantwortlichen in den Behörden ist das bewusst. Ein ganz besonderer Dank gilt deshalb den Eltern für diese Anstrengungen. Dennoch hat der Schutz der Gesundheit der Allgemeinheit und damit jedes Einzelnen höhere Priorität.

■ Grundlegende Kontaktbeschränkungen und Schließungen

Wie bereits im Frühjahr werden nun zusätzliche Kontaktbeschränkungen als dringend erforderlich angesehen. Darüber hinaus sind unter anderem Institutionen und Einrichtungen, die der Freizeitgestaltung zuzuordnen sind, sowie Gaststätten geschlossen und Veranstaltungen aller Art untersagt.

■ Finanzhilfen

Um die betroffenen Unternehmen, Betriebe, Selbständigen, Vereine und Einrichtungen für die finanziellen Ausfälle zu entschädigen, hat der Bund außerordentliche Wirtschaftshilfen zugesagt.

■ Zusammenhalt, Solidarität und Verantwortungsbewusstsein

Für jeden Einzelnen von uns bedeuten die aktuellen Beschlüsse Einschränkungen und Belastungen im sozialen, familiären und bei vielen auch im wirtschaftlichen Bereich. Deshalb ist es legitim, Maßnahmen zu hinterfragen, Diskussionen zu führen und Kritik zu üben. Es ist aber auch wichtig, Zuversicht zu verbreiten und als Gemeinschaft mit Verantwortungsbewusstsein und der gebotenen Solidarität der Krise entgegen zu treten.

Bitte bedenken Sie, dass mangelnde Solidarität und unbedachtes Verhalten zur Übertragung des Virus führen kann, in Folge dessen beispielsweise eine Kinderbetreuungsgruppe, eine Schulklasse, eine Pflegeeinrichtung oder ein Arbeitsbereich geschlossen werden muss.

Auch wenn es gelegentlich bei Diskussionen in den Hintergründen tritt – nicht jede Corona-Infektion verläuft milde. Wir alle werden die Zeit gut überstehen, wenn wir aufeinander achten geben.

Bleiben Sie gesund!

Mit den besten Grüßen aus dem Rathaus

Hans Seidl
1. Bürgermeister

Das **Mitteilungsblatt der Gemeinde Maisach** erscheint das nächste Mal am

3. Dezember 2020

Anzeigenschluss: 23. November 2020

Sie möchten mit einer Anzeige Ihrer Firma dabei sein?
Anruf genügt – wir beraten Sie gerne und unverbindlich!

Markus Hamich

Tel. 0 81 41 / 400 132

Fax 0 81 41 / 400 131

anzeigen@ffb-tagblatt.de

www.ffb-tagblatt.de



JUBS

Öffnungszeiten für die Nachmittagsbetreuung:

Montag bis Donnerstag in der Zeit von 12 bis 16 Uhr,

Offener Betrieb Jubs:

Montag, Dienstag, Donnerstag und Freitag in der Zeit von 16 bis 20 Uhr.

Angeboten wird bei der Nachmittagsbetreuung für Schüler der fünften bis zehnten Klassen Hausaufgabenbetreuung und Freizeitgestaltung. Anschließend steht das Haus für alle Jugendlichen des Gemeindegebietes zur Verfügung.

Nähere Informationen erhalten Sie unter der Telefonnummer 08141/95353. **JUBS**

IMPRESSUM

Das **Mitteilungsblatt der Gemeinde Maisach**

erscheint monatlich als Beilage zum Fürstenfeldbrucker Tagblatt und wird zusätzlich an den Folgetagen des Erscheinungstermins kostenlos an alle Haushalte innerhalb des Gemeindegebietes verteilt.

Zeitungsverlag Oberbayern, Fürstenfeldbrucker Tagblatt, Stockmeierweg 1, 82256 Fürstenfeldbruck;

Verantwortlich im Sinn des Presserechts für den Teil „Aus dem Rathaus“ ist der 1. Bürgermeister der Gemeinde Maisach, Hans Seidl;

Redaktion für den Teil „Aus dem Gemeindeleben“:

Hans Kürzl,

Telefon 08141/400129, Fax 08141/400122, E-Mail: mtb@ffb-tagblatt.de;

Anzeigen:

Markus Hamich, Telefon 08141/400132,

Fax 08141/44170, E-Mail: anzeigen@ffb-tagblatt.de;

Druck: Druckhaus Dessauerstraße;

Namentlich gekennzeichnete Artikel

geben ausschließlich die Meinung der jeweiligen Verfasser wider.

Alle Angaben in dieser Ausgabe sind mit Stand vom 30. Oktober 2020 (um 12 Uhr) abgedruckt. Für deren Richtigkeit und Vollständigkeit sind ausschließlich die jeweiligen Vereine, Organisationen oder Einrichtungen verantwortlich. Kurzfristige Änderungen sind vorbehalten und den regionalen Medien zu entnehmen.

Die nächste Ausgabe des Mitteilungsblattes erscheint am 3. Dezember 2020;

Redaktionsschluss ist am 18. November 2020.

Ansprechpartner in der Gemeinde

1. Bürgermeister Hans Seidl Tel. 08141/937-223

Allgemeine Verwaltung

Geschäftsleiter Tel. 08141/937-222
 Fragen zum Mitteilungsblatt Tel. 08141/937-266
 Sachgebietsleiter Ordnungsamt Tel. 08141/937-248
 Leiterin Standesamt Tel. 08141/937-242
 Passangelegenheiten/Gewerbeamt/Friedhofsverwaltung/
 Fundbüro Tel. 08141/937-243, 244, 245
 Soz. Angelegenheiten, Rentenberatung Tel. 08141/937-246
 Asyl/Obdachlosenunterbringung Tel. 08141/937-259
 Sachgebietsleiterin Bildung, Betreuung,
 Feuerwehr, Kultur und Sport Tel. 08141/937-226
 Gerätewart Feuerwehr Tel. 08141/937-264

Bauverwaltung

Abteilungsleiterin Tel. 08141/937-210
 Bauanträge Tel. 08141/937-215
 Grundstücksangelegenheiten Tel. 08141/937-213
 Bauleitplanung/Bebauungspläne Tel. 08141/937-212
 Hochbau/Tiefbau Tel. 08141/937-210
 Grünflächen/ Spielplätze Tel. 08141/937-219

Finanzverwaltung

Abteilungsleiterin Tel. 08141/937-237
 Gewerbe-/Grundsteuer Tel. 08141/937-235
 Sozialwohnungen Tel. 08141/937-232

So erreichen Sie die Gemeinde: Gemeinde Maisach,
 Schulstraße 1, 82216 Maisach oder Postfach 15, 82212 Maisach
 Telefon 08141/937-0, Telefax 08141/937250,
 E-Mail, info@maisach.de, Homepage www.maisach.de

Öffnungszeiten: Montag bis Freitag von 8 bis 12 Uhr,
 zusätzlich donnerstags 14.30 Uhr bis 18 Uhr.

Mit der Maus ins Rathaus



Einen besonderen Service für die Bürger der Gemeinde Maisach bietet das Rathaus-Service-Portal. Viele Behördengänge, wie zum Beispiel Führungszeugnisse oder Meldebescheinigungen können auch online unter www.maisach.de beantragt werden. Ihre Vorteile:

- ➔ 24-Stunden-Service
- ➔ Sichere und geschützte Datenübertragung
- ➔ Zeitersparnis; ➔ Internetzugang reicht
- ➔ Ausfüllhilfe durch elektronischen Dialog
- ➔ Bequem und sicher mit Lastschrift bezahlen **Gemeinde**

Rentenservice – Beratung und Hilfe:

Im Rathaus Maisach steht Frau Tagsold während der allgemeinen Öffnungszeiten in allen Rentenangelegenheiten wie Antragsaufnahme, Kontenklärung und Beratung zur Verfügung. Terminvereinbarung bitte unter 08141/937-246 oder E-

Mail: a.tagsold@maisach.de.
Die nächste Beratung durch Versichertenberater Gerhard Gollwitzer findet nach Voranmeldung (Tel. 08141/94733) am 9. und 23. November sowie am 7. Dezember im Bürgerzentrum Gernlinden statt. **Gemeinde**

Problemmüllsammlung

Die nächsten Sammlungen findet am 7. Dezember von 16.30 Uhr bis 18.30 Uhr im Wertstoffhof, Am Strasserwinkel 2 statt. Von Privathaushalten können folgende Abfallarten abgegeben werden: Farben, Lacke, Verdüner, Lösungsmittel, Säuren, Beizen, Pflanzenschutzmittel, Schädlingsbekämpfungsmittel, Batterien, Leuchtstoffröhren, Energiesparlampen usw. Für Altöl besteht eine Rücknahmeverpflichtung des Handels. **AWB**

Wohnraum gesucht

Die Gemeinde sucht laufend Wohnraum für Bürger der Gemeinde, deren Miete vom Jobcenter bezahlt wird. Dazu mietet die Gemeinde in Einzelfällen Wohnungen als Hauptmieter an, die sie dann untervermietet. Bei Nachfragen wenden Sie sich an die Gemeinde Maisach, Frau Würfel, Telefon 08141/937232.

Gemeindebücherei Maisach

Die Gemeindebücherei ist unter Einhaltung von Schutzmaßnahmen geöffnet. Sie erreichen uns unter der Anschrift: Riedlstraße 3, 82216 Maisach Telefonnummer 08141/937270, Fax: 08141/937271, E-Mail: buecherei@maisach.de.

Öffnungszeiten:

Dienstag 14 bis 19 Uhr, Mittwoch 9 bis 14 Uhr,
 Donnerstag 14 bis 19 Uhr, Freitag 14 bis 20 Uhr.

Leiterin: Beate Seyschab;

Internet unter www.maisach.de;

Online-Mediensuche für alle Bücher, Zeitschriften, CD usw.

Gemeindebücherei

Sozialfonds der Gemeinde

Die Gemeinde Maisach verfügt über einen Sozialfonds, der schnelle und wenig bürokratisch Hilfe in Notfällen leisten soll. Sollten Sie sich finanziell in einer akuten Notlage befinden, die durch einen einmaligen Beitrag überbrückt werden kann, wenden Sie sich bitte direkt an die Gemeinde Maisach. Der Verwendungszweck muss nachweisbar, nachvoll-

ziehbar und auch nicht von weiteren Mitteln der Sozialhilfe abgedeckt sein. Wir bitten aber auch Nachbarn, Freunde und Bekannte gegebenenfalls eine akute Bedürftigkeit von Dritten zu melden. Bitte nehmen Sie im Bedarfsfall Kontakt auf unter Telefon 08141/937-221 oder E-Mail c.lindenmueller@maisach.de. **Gemeinde**

Kostenlose Energieberatung für Gemeindebürger

Die Gemeinde Maisach und Ziel 21 bieten kostenlose Energieberatung für Gemeindebürger/innen. Dauerhaft steigende Energiepreise treiben langfristig die Heizkostenrechnungen nach oben und stellen die Hausbesitzer und Vermieter vor Probleme. Lösungsvorschläge erhalten die Maisacher Gemeindebürgerinnen und -bürger bei der kostenlosen, halbstündigen Erst-Energieberatung. Energieberater von Ziel 21 bieten mit

Unterstützung der Gemeinde diese produktneutrale und unabhängige Beratungsleistung an. Zur Beratung sollten Heizkostenabrechnungen, Hauspläne, Kaminkehrerprotokolle usw. mitgebracht werden.

Nächste Termine: Mittwoch, 11. November; Mittwoch, 9. Dezember;

jeweils von 9 bis 12 Uhr im Rathaus Maisach

Eine telefonische Terminvereinbarung

ist erforderlich unter 08141/519-225. **Ziel 21**

Kunststoffmobil

In diesen Ortsteilen können leere Kunststoffverpackungen, Getränkekartons, Aluminium und Styropor beim Kunststoffmobil abgegeben werden. **Überacker**, Parkplatz am Sportplatz, Samstag 9.30 bis 10.30 Uhr; **Rottbach**, kleiner Wertstoffhof am Feuerwehrhaus Samstag 10.45 bis 11.45 Uhr; **Germerswang**, kleiner

Wertstoffhof, am Feuerwehrhaus, Samstag 12 bis 13 Uhr Es gelten folgende Hygieneauflagen: Im Wartebereich ein Mindestabstand von eineinhalb bis zwei Metern, Personal und Anlieferer müssen eine Mund-Nasen-Bedeckung tragen und in den Sammelbereich darf nur einzeln eingetreten werden. **AWB**


 stadwerke
 fürstenfeldbruck

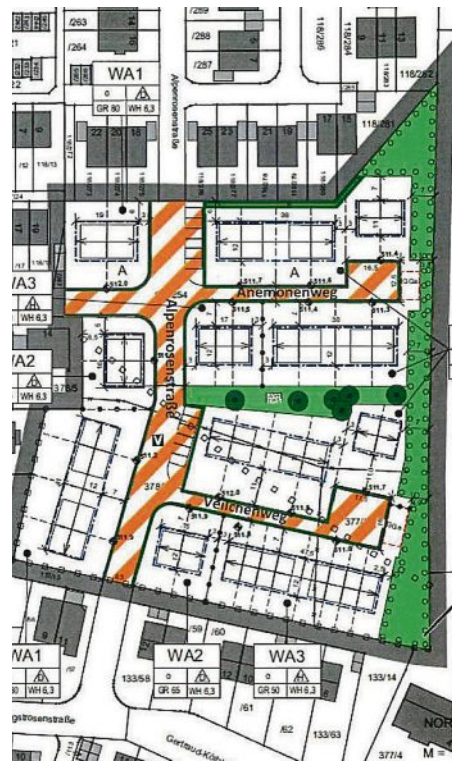
Weil's
 sauberer
 ist

Bei uns wissen Sie,
 was drinsteckt.
 100% Ökostrom.
 Jetzt informieren:
oekostrom-ffb.de

mit Energie vor Ort

Straßenbenennung in Maisach-Ost

Im zweiten Bauabschnitt des Wohnbaugebiet „Maisach-Ost“ wird derzeit die Infrastruktur hergestellt. Für die ausführenden Firmen und auch die Bauherren ist es wichtig, dass dort die Straßennamen festgelegt sind. Im angrenzenden bestehenden Wohnviertel sind die Straßen nach Blumen benannt. Im Gemeinderat standen nun zur Diskussion „Veilchen“- und „Anemonenweg“ oder „Hummel-“ und „Libellenweg“. Auf Beschluss des Gremiums werden die Straßen „Veilchenweg“ und „Anemonenweg“ benannt. Bei einem neuen Baugebiet sollen dann Insektennamen berücksichtigt werden.



Gemeinde

Sprechstunden mit Bürgermeister Hans Seidl

Für Sprechstunden im Rathaus steht Erster Bürgermeister Hans Seidl während der üblichen Öffnungszeiten zur Verfügung. Diese sind Montag bis Freitag von 8 bis 12 Uhr sowie zusätzlich am Donnerstag vom 14.30 bis 18 Uhr. Termine können bei Frau Reiter unter 08141/937-223 vereinbart werden.

Als Service für die Gernlindner Bürgerinnen und Bürger bietet der Bürgermeister jeden ersten Donnerstag im Monat (außer in den Ferien) von 10 bis 11 Uhr eine Sprechstunde im dortigen Bürgerzentrum an. Die nächste Sprechstunde findet dort am 3. Dezember statt. Eine Anmeldung hierzu ist nicht notwendig.

Ebenfalls jeweils am ersten Donnerstag im Monat bietet der Bürgermeister von 18 bis 19 Uhr eine Telefon- und Videosprechstunde an. Dafür ist bis spätestens um 16 Uhr die Anmel-

dung per E-Mail oder Telefon bei Frau Reiter unter s.reiter@maisach.de oder Telefon 08141/937-223, gegebenenfalls unter Angabe der eigenen E-Mail-Anschrift, notwendig. In der Zeit von 18 bis 19 Uhr wird im 15-Minuten-Takt den Petenten ein Zeitfenster von 10 Minuten Sprechzeit terminiert.

Bei der Videosprechstunde wird vorab per E-Mail eine Meeting-ID als Zugangscode zugeschickt. Erst wenn der Bürgermeister den Zugang für den Anrufer freischaltet, ist der Verbindungsaufbau möglich. So ist gewährleistet, dass nur eine Person an der Videokonferenz teilnimmt und die Vertraulichkeit gewahrt ist. Für das Videotelefonat muss zuvor die kostenlose App „Blizz by TeamViewer“ installiert werden. Die Verbindung läuft über einen in Deutschland stationierten Server.

Gemeinde

Auswertung Verkehrsüberwachung für September 2020

Standort	Messdauer	Durchlauf Fahrzeuge	Anzahl der Verstöße	Zulässige Geschwindigkeit	Höchstgeschwindigkeit
Josef-Sedlmayr-Straße	5 Std.	56		50 km/h	-
Ganghoferstraße	5 Std.	447	3	50 km/h	63 km/h
Palsweiser Straße	5 Std.	861	96	50 km/h	79 km/h
Fußberger Straße	5 Std.	587	45	30 km/h	49 km/h

Fundsachen umgehend geltend machen

Referenznummer Gegenstand Fundort Funddatum

- F2020/000073, Einzel- Autoschlüssel, Marke: Fiat, dunkelblauer, mechanischer Schlüssel, Spielplatz Dahlienstraße, 1.10.
- F2020/000075, Schirm, schwarz, fluoreszierender, Rundum-Streifen, Standesamt, 12.10.
- F2020/000077, Stockschild, schwarz, gebogener Griff, am Rathaus, 12.10.
- F2020/0000, Stockschild, blau, am Rathaus, 12.10.

Höchstpreise für ihr Grundstück

erzielen wir durch eine, für Sie kostenfreie, kluge Aufteilung und Planung unserer Architekten.

AGF IMMOBILIEN & SERVICES
Tel. 0176 / 10362968

Neues Gewerbegebiet

Im Bereich des für den Verkehr freigegebenen neuen Kreisverkehrs in Gernlinden und der Bahnlinie entsteht ein neues Gewerbegebiet, das „Gewerbegebiet Gernlinden Südwest“, an der zukünftigen August-Rasch-Straße. Derzeit wird auf der gesamten Fläche der Oberboden abgetragen, um Vorarbeiten zu den Erschließungsmaßnahmen durchführen zu können, deren Beginn nach der witterungsbedingten Winterpause im Frühjahr 2021 geplant ist.

Text/Foto: Gemeinde



MVV sucht Pilotkunden

Fortsetzung von Seite 1

Der Fahrpreis berechnet sich auf Basis der Luftlinienentfernung zwischen Start und Ziel. Er setzt sich aus einem Grundpreis pro Fahrt und einem Entfernungspreis zusammen. Darüber hinaus gibt es einen „Tagesdeckel“. Mitmachen können Sie, wenn Sie mindestens 18 Jahre alt sind, ein funktionsfähiges Smartphone besitzen und über ein zugelassenes elektronisches Zahlungsmittel verfügen. Ausführliche Informationen finden Sie unter www.mvv-muenchen.de/etarif und unter

heit/oePNV/aktuelles/etarif-fuer-gelegenheitsfahrer. Eine Registrierung als Pilotkunde oder Pilotkundin ist über www.swipe-ride.de möglich.

Gemeinde

Damals – Maisach vor 50 Jahren: Planungen für Gernlinden

In der Gemeinderatssitzung vom 19.11.1970 stand der Ortsteil Gernlinden im Mittelpunkt der Beratungen. Bürgermeister Moser erklärte, die Bayerische Landessiedlung (BLS) sei grundsätzlich bereit, Grund für Gewerbeansiedlung an der Ganghoferstraße zur Verfügung zu stellen, insgesamt 65.000 Quadratmeter. Bisher sei von Betrieben bereits ein Bedarf von 45.000 Quadratmeter angemeldet. Außerdem berichtete Bürgermeister Moser von einer Besprechung im Rathaus am 13.11. mit Vertretern der BLS.

Es ging um den Bebauungsplan für 100 Parzellen für Siedlungshäuser in Gernlinden. Die Gemeinde hatte bereits im Auftrag der BLS

zwei Entwürfe dafür durch die Architekten Joßberger und BIRTH erstellen lassen. Diese Entwürfe wurden von der BLS abgelehnt. Nun will sie selbst einen Bebauungsplan ausarbeiten. Die BLS vertritt auch die Meinung, alle Ortsstraßen von Gernlinden würden in Zukunft direkt an die B 471 angebunden. Des Weiteren wurde in der Sitzung angeregt, die Gemeinde solle in Bereich des Sportplatzes Grund zur Anlage eines Baggersees erwerben. Außerdem ist demnächst ein Gespräch mit den Vertretern der Landessiedlung zur Überplanung von Gernlinden-Ost samt Überführungsbauwerk über die Bahn geplant.

Gemeindearchiv

Vorsicht vor Wohnungseinbrechern: Nutzen Sie die Möglichkeit für informative, fachkompetente und kostenlose Beratung bei der für Ihren Wohnort zuständigen Kriminalpolizeilichen Beratungsstelle der Kripo Fürstenfeldbruck.

Gerne vereinbaren unsere Fachberater in der Ganghoferstraße 42, in Fürstenfeldbruck, unter Telefon 08141/612-397 oder E-Mail kripo-beratungsstelle-ffb@polizei.bayern.de mit Ihnen einen persönlichen Beratungstermin. **Polizeipräsidium Obb. Nord**

WOHNEN & KÜCHEN

KESER HOME COMPANY

MÖBEL DEIN LEBEN AUF

MAMMENDORF & OLCHING

www.keser-homecompany.de

Personalien

Niederlegung des Amtes des Dritten Bürgermeisters: Mit Ablauf des 31.10.2020 hat der Dritte Bürgermeister Peter Aust sein Amt aus beruflichen Gründen niedergelegt. Auf Beschluss des Gemeinderates wird derzeit aufgrund der geringen Termindichte infolge der Corona-Pandemie auf eine Neuwahl verzichtet. Nach der Sommerpause 2021 wird über eine Neuwahl erneut im Gemeinderat beraten und ein Beschluss gefasst.

Neue Fraktionsspitze bei den Grünen: Die Gemeinderatsfraktion der Grünen hat dem Gremium mitgeteilt, dass Gemeinderatsmitglied Barbara Helmers deren neue Fraktionsvorsitzende ist. Als ihre Stellvertreterin wurde Gemeinderätin Heike Demant benannt.

Wiederwahl des berufsmäßigen Gemeinderatsmitglieds: Im Herbst 2008 hatte der Gemeinderat entschieden, ein berufsmäßiges Gemeinderatsmitglied als Geschäftsleiter zu wählen. Dessen Aufgabengebiet ist die verantwortliche Leitung der allgemeinen Verwaltung. Nach seiner Wahl im Oktober 2008 und seiner Wiederwahl im September 2014 bekleidet Peter Eberlein nach seiner einstimmig erfolgten erneuten Wahl im September dieses Jahres für weitere sechs Jahre dieses herausfordernde Amt. **Gemeinde**

Kreisverkehr – Gewerbegebiet Gernlinden Süd-West aus der Luft

Eine schöne Übersicht bietet die Luftaufnahme, die Wilfried Schindler aus Gernlinden vom Areal um den neuen Kreisverkehr kurz vor dessen Verkehrsfreigabe mit einer Drohne aufgenommen hat. Bereits erkennbar ist der geplante Anschluss an das neue geplante Gewerbegebiet sowie die dafür vorgesehene Fläche westlich der Straße und südlich der Bahnlinie. Zu erkennen ist auch

die neue Fahrradunterführung, in deren Weiterführung eine höhenfreie Verbindung von Gernlinden-Süd nach Maisach zur Feldstraße geplant ist. Die Behelfsumfahrung zum Kreisverkehr sowie der Behelfsradweg über das Freizeitgelände wird zurückgebaut werden. Die Gemeinde dankt Wilfried Schindler für die Aufnahme. **Gemeinde**

Foto: Wilfried Schindler



Gernlinden, Maisacher Straße Südwest

Der Bebauungsplan „Gernlinden, Maisacher Straße Südwest“ wurde in der Gemeinderatssitzung vom 22. Oktober gebilligt und als Satzung beschlossen. Den beschlossenen Bebauungsplan, der vom Planungsverband Äußerer Wirtschaftsraum München ausgearbeitet wurde, sehen Sie in der Grafik. Mitte Oktober 2018 hatte der Gemeinderat die Aufstellung eines Bebauungsplans für das Gebiet „Gernlinden, Maisacher Straße Südwest“ beschlossen. Aufgrund des hohen Siedlungsdruckes schreitet die Nachverdichtung in Arealen, in denen es keine Bebauungspläne gibt, immer weiter voran. Deshalb und um eine Gleichbehandlung der Grundstückseigentümer zu gewährleisten, stellt die Gemeinde in

den letzten Jahren kontinuierlich Bebauungspläne auf, um die innerörtliche Entwicklung zu steuern und die städtebauliche Ordnung zu sichern. In der Zeit vom 7. Februar bis zum 9. März erfolgte die öffentliche Auslegung des Bebauungsplans. Zeitgleich wurden die Behörden und sonstigen Träger öffentlicher Belange beteiligt.

In der Sitzung vom 10. September hat der Gemeinderat die Stellungnahmen, unter anderem einer Reihe von betroffenen Bürgern abgewogen. Es wurde daraufhin beschlossen, den Einwänden der Bürger nachzukommen und die Verbreiterung der beiden nach Süden führenden Stichstraßen aus den Planunterlagen zu entfernen und die Verkehrsflächen entsprechend



dem jetzigen Bestand festzusetzen.

Der Plan mit den beschlossenen und eingearbeiteten Änderungen wurde dann erneut bis zum 12. Oktober öffentlich ausgelegt. Die in dieser Zeit eingegangenen Stellungnahmen wurden abgewogen und entsprechend dem Abwägungsergebnis in

den Bebauungsplan aufgenommen. Die betroffenen Stellen und Personen, die Einwände eingereicht haben, wurden über die Abwägung informiert. Der beschlossene Bebauungsplan ist auf der Homepage der Gemeinde www.maisach.de unter „Wirtschaft & Bauen“ einzusehen. **Gemeinde**

Erweiterung eines Lagergebäudes

Ein Unternehmen in der Ganghoferstraße stellte im Frühjahr einen Antrag zur Errichtung von zwei Anbauten. Neben einem zweigeschossigen Möbellager ist ein eingeschossiges Hochregallager geplant. Das Grundstück befindet sich im Bebauungsplan „Ganghoferstraße-Nord“ aus dem Jahre 1974 und ist darin als „Gewerbegebiet“ ausgewiesen.

Der Gemeinderat hatte im März das gemeindliche Ein-

vernehmen nicht hergestellt. Von der Antragstellerin wurden zwischenzeitlich die geforderten Lärmschutz-, Emissions- und Verkehrsgutachten geliefert. Weil im Bebauungsplan die Begrünung der Fassade nicht Teil der Festsetzung ist und damit die Gemeinde keinen Rechtsanspruch hat, wurde ein solcher Plan auch nicht geliefert.

Auch wenn die Wohnbebauung seit 1974 näher an das Gelände herangerückt ist

und eine Beeinträchtigung der Nachbarn zu erwarten ist, besteht auf dem Grundstück das unangefochtene Baurecht, das sich aus dem geltenden Bebauungsplan ergibt.

Das Landratsamt Fürstentfeldbruck als übergeordnete Genehmigungsbehörde hat nun festgestellt, dass das Vorhaben den Festlegungen des Bebauungsplanes entspricht. Geklärt muss noch werden, ob eventuell naturschutzrechtliche oder emissionschutzrechtliche Belange berührt werden, wovon allerdings nicht auszugehen ist. Das bedeutet, dass das Landratsamt die ablehnende Entscheidung des Gemeinderates ersetzen und somit den Bauantrag genehmigen muss. Der Gemeinderat nahm dies in seiner Sitzung Anfang Oktober zur Kenntnis. **Text/Foto: Gemeinde**





Furtner Malerbetrieb
...bewährte Qualität aus Tradition!

Tel. 08141-536577-7 • Fax 08141-536577-5 • Info@furtner-malerbetrieb.de
Tulpenstraße 11 • 82216 Maisach • Tel. 01 79 / 7 86 65 38 • www.furtner-malerbetrieb.de



Autohaus HAAS OLCHING
Werner-von-Siemens-Str. 14 / 82140 Olching
www.autohaus-haas.de

Der neue ID.3 wartet auf Sie

Jetzt Termin zur **PROBEFAHRT** vereinbaren



Tel. 08142 / 4831-0 Hr. Thomas Reil



Neue Räume für die „Schwarzen Piraten“ aus dem Zauberberg

Wohl fühlen sich zwischenzeitlich die „Schwarzen Piraten“ in ihren neuen Räumen. Betreut werden vom AWO-Kinderhaus Zauberberg neben Krippen- und Kindergartengruppen auch eine Hortgruppe. Weil sich im Herbst ein zusätzlicher

Bedarf für eine Kindergarten- gruppe ergeben hatte, wurde das in der Nachbarschaft liegende Café am Gut von der Gemeinde umgebaut und ausgestattet. Die Hortgruppe wurde dorthin umgesiedelt, so dass eine weitere Kindergar-

tengruppe im Zauberberg-Kin- derhaus eingerichtet werden konnte. Die Hortgruppe mit 24 Schulkindern wird im neuen Domizil in zwei Räumen von Mitarbeiterinnen des Zauber- berg-Kinderhauses betreut.

Text/Foto: Gemeinde

Neuer Standort für die Bogensportanlage

Die Anlage des Bogensport- vereins befand sich im Bereich des neu gebauten Kreisver- kehrs, südwestlich der Staats- straße. Weil hier das neue Ge- werbegebiet „Gernlinden Südwest“ entsteht, hat der Gemeinderat entschieden,

die bisher dort installierte Bo- gensportanlage in Absprache mit dem Verein nach Maisach zu verlegen. Der neue Stand- ort befindet sich auf einem Gelände südöstlich von Mai- sach, zwischen den Bahngleisen und in etwa der Verlänge-

rung der Feldstraße, auf Höhe des Volksfestplatzes. Hier ent- steht nun die neue Bogen- sportanlage mit zwei Neben- gebäuden und 11 Stellplät- zen. Die ehemalige Lagerflä- che wird durch Erdwälle ein- gehaust und so optisch aufge- wertet.

Zwischenzeitlich wurde das Gelände mit Oberboden vom geplanten Gewerbegebiet aufgefüllt und planiert, um den Sportrasen ansäen zu können. Für die Erdwälle ist eine Bepflanzung vorgese- hen, die Oberfläche der Park- platzanlage wird mit Kies und Schotter aufgefüllt werden.

Text/Foto: Gemeinde



Neuer Feldweg angelegt

Einen neuen öffentlichen Feldweg angelegt hat die Gemein- de am Rande einer gemeindlichen Ausgleichfläche zwischen Maisach und Gernlinden. In Verlängerung des Wegs vom Parkplatz an der Ganghoferstraße verbindet er den Feld- weg, der zum Waldsee führt mit dem dazu parallel verlau- fenden, auf dem man zur Eiwo-Siedlung gelangt. Der Grün- bereich, in dem sich der Kiesweg befindet, wird „Weilgru- be“ genannt. Er verkürzt Fahrwege für den landwirtschaf- tlichen Verkehr und bietet Spaziergängern sowie Radfahrern die Möglichkeit einer zusätzlichen Runde sowohl von der Ei- wo-Siedlung als auch vom Waldsee aus.

Text/Foto: Gemeinde



Weiteres Carsharing-Angebot in Maisach

Ab sofort steht am S-Bahnhof Maisach gegenüber der Bus- haltestelle ein Renault Clio der Firma Stattauto Mün- chen CarSharing als Carshar- ing-Angebot bereit. Der Wa- gen ist an einem grün mar- kierten Platz, der mit einem entsprechenden Schild ge- kennzeichnet ist, abgestellt. Interessierte Carsharing-Nut- zer können nach der Anmel- dung über [https://www.statta- auto-muenchen.de/kunde- werden/](https://www.stattauto-muenchen.de/kunde- werden/) den Wagen per App, Web oder Telefon bu- chen. Die notwendige Über- prüfung des Führerscheins

kann direkt im Maischer Rathaus bei Frau Bartenschla- ger (Zimmer O.05 im Haupt- gebäude, Telefon 08141/937- 227) durchgeführt werden. Stattauto München Carshar- ing ist bereits seit vielen Jahren im Münchner Umland vertreten und betreibt der- zeit insgesamt über 450 Fahr- zeuge an über 130 festen Sta- tionen. Um die Verkehrsbe- lastung und den Parkdruck zu reduzieren, hatte sich der Gemeinderat im Herbst 2018 dafür ausgesprochen, ein Carsharing-Angebot in der Gemeinde zu schaffen.



Neben dem neuen Ange- bot am Bahnhof befindet sich am Rathausplatz ein wei-

terer Standort mit einem Elektroauto.

Text/Foto: Gemeinde

Arbeitsgruppe Energie in der WestAllianz München

In den letzten Jahren haben sich die sieben Mitgliedsge- meinden nicht nur einzeln mit Fragen der Versorgungs- sicherheit und Nachhaltig- keit der Energieversorgung in der Zukunft beschäftigt. Auch innerhalb des Ver- bunds in der WestAllianz und seiner Arbeitsgruppe Energie haben sie unter der Federführung von Maisachs Erstem Bürgermeister Hans Seidl diesem Thema einen hohen Stellenwert bei der in- terkommunalen Zusammen- arbeit eingeräumt. Der AG-

Leiter ist davon überzeugt, dass an einer sinnvollen Energiewende, die hin zu mehr regenerativer Energie- erzeugung führen muss, kein Weg vorbei führt.

Hilfreich auf diesem Weg können dabei Synergien sein, die durch eine gute und konstruktive interkommuna- le Zusammenarbeit bei ein- zelnen Projekten und Lö- sungsansätzen entstehen. In der Arbeitsgruppe Energie soll der bereits beschrittene Weg weitergeführt und ein- zelne Projekte vorangetrie-



ben werden. Wenn die Zu- sammensetzung der AG fest- steht, soll als Projekt in An- griff genommen werden die Vollversorgung der WestAlli- anz-Kommunen mit regener- ativer Energie.

Auch wenn dieses klare Ziel eher theoretischer Natur ist, weil von den meisten Stromanbietern ein Energiemix geliefert wird, soll ver- stärkt an diesem Projekt ge- arbeitet werden, das zu- gleich Potential und Heraus- forderung birgt.

Text/Foto: WestAllianz

Einrichtungen + Küchenstudio
Weiterempfohlen: Seit 1852

MOBEL FEICHT

Lindenstraße 6 · 82216 Maisach
Tel. 08141/90412 · www.moebel-feicht.de
Öffnungszeiten
Mo-Fr 9-12 u. 14-18 Uhr, Sa 9-13 Uhr
und nach Vereinbarung

Langeweile?
Gestrichen!

dlb
daniel bruckmeier
Farb- und Lacktechniker
Malermaler

Daniel Bruckmeier
Farb- und Lacktechniker
Malermaler

Rudolf-Diesel-Straße 8
82216 Gernlinden

Mobil: 0170 / 9680418
Tel.: 08142 / 4102527
Fax: 08142 / 5011086

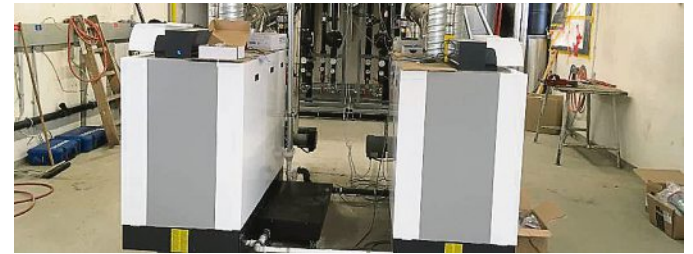
info@d-bruckmeier.de
www.d-bruckmeier.de

Energieeffiziente Heizungsanlage für die Mittelschule Maisach

In der Mittelschule wurde nach der Sanierung der sanitären Einrichtungen im südlichen Bereich des Gebäudes nun die in die Jahre gekommene Heizzentrale mit einer energieeffizienten Heizungsanlage erneuert. Um den Schulbetrieb möglichst we-

nig zu stören, wurden die Sommerferien dazu genutzt, die lärmintensiven Arbeiten wie die Demontage der Heizungsanlage und den Umbau des Heizungsraums durchzuführen. Die Gasheizungsanlage ist durch eine energieeffiziente mit zwei

Brennwertkesseln ausgetauscht worden. Die Erneuerung der Heizzentrale ist zwischenzeitlich bis auf Restarbeiten, wie dem Einregulieren der Anlage, abgeschlossen. Gefördert werden die Gesamt-sanierungsmaßnahmen an der Mittelschule



durch einen Zuschuss im Rahmen des Kommunalinvestitionsprogramms Schulen des Bundes. **Text/Foto: Gemeinde**

Wiedereröffnung der Rottbacher Mariengrotte

Um die Friedhofsmauer und die Mariengrotte, die ein Teilfundament der Pfarrkirche St. Michael bildet, nachhaltig zu sichern, wurden in drei Bauabschnitten seit 2018 die Friedhofsmauer, der Kirchenvorplatz und die Mariengrotte umfangreich restauriert und saniert.

Zunächst wurden Stütz- und Entwässerungsmaßnahmen für die Kirchenmauern und der Mauern seitlich des Treppenaufgangs durchgeführt sowie der Vorplatz zur Grotte und der Treppenaufgang renoviert. Im abschließenden Bauabschnitt ist es gelungen, für die Grotte ei-

nen so genannten Stahlballdachin zu errichten, der nicht nur den statischen Erfordernissen genügt, sondern gleichzeitig raumgestaltend wirkt.

Die Kosten für die ersten beiden Bauabschnitte belaufen sich auf rund 190 000 Euro, von denen etwa 80 Prozent die Kirchenstiftung St. Michael Rottbach trägt und der Rest durch Zuschüsse der Gemeinde Maisach, des Landkreises Fürstenfeldbruck und des Bezirks Oberbayern gedeckt ist. Für den dritten Bauabschnitt werden rund 50 000 Euro veranschlagt, auch hier gibt es be-

reits Förderungszusagen von Gemeinde, Landkreis sowie der Sparkassenstiftung Fürstenfeldbruck.

Bei einem Festgottesdienst segnete Weihbischof Bernhard Haßberger kürzlich die Mariengrotte, die nun wieder ganzjährig für die Öffentlichkeit zugänglich ist. Die Grotte geht auf eine private Stiftung zurück. Das Gastwirthehepaar Sophie und Johann Treffler aus Rottbach ließ in den 1920er Jahren eine Nachbildung der Marienstatue der Wallfahrtskirche in Lourdes anfertigen. Sie wurde zunächst in einem garagenähnlichen Raum un-



tergebracht. Später ist diese Mariengrotte „Lourdesgrotte“ genannt worden.

Die Gemeinde Maisach freut sich über die gelungenen Sanierungs- und Restaurierungsmaßnahmen. Dabei dankt sie gleichzeitig der Kirchenstiftung von St. Michael und dem Kirchenpfleger Michael Schamberger für das ganz besondere Engagement sowie allen finanziell und ideell beteiligten Institutionen und Unterstützern des nachhaltig angelegten Projekts, die zum Erhalt dieses identitätsstiftenden Kulturgutes beitragen.

Text/Foto: Gemeinde

Errichtung eines zweiten Tiefbrunnens

Der Gemeinderat hat beschlossen, einen zusätzlichen Tiefbrunnen zu bauen, um die Versorgung mit Trinkwasser sicherzustellen. Der bestehende Tiefbrunnen ist 36 Jahre alt. Vor etwa 11 Jahren wurde eine Pumpe ausge-

tauscht. Weitere Sanierungen oder Instandsetzungen können nicht durchgeführt werden, ohne den Brunnen außer Betrieb zu setzen. Weil kein zweiter Brunnen vorhanden ist, ist dies nicht möglich. Nach Expertenmeinung beläuft

sich die durchschnittliche Betriebszeit auf 40 Jahre. Der Maisacher Brunnen hat diese schon fast erreicht. Feststellbar ist bereits jetzt ein Rückgang der Förderleistung. Mit ei-

nem neuen Brunnen soll die Wasserentnahme nicht erhöht werden. Dies wäre auch nicht notwendig, da die erlaubte Entnahmemenge beim bestehenden Tiefbrunnen nicht erreicht wird. Wenn der neue Tiefbrunnen errichtet ist, kann der bestehende außer Betrieb genommen und geprüft werden, ob eine Sanierung wirtschaftlich ist oder ob er zurückgebaut wird. Vor der Errichtung des neuen Tiefbrunnens ist ein Genehmigungsverfahren hinsichtlich Umweltverträglichkeit und Wasserrecht erforderlich. Es wird mit Kosten in Höhe von etwa einer Million gerechnet.

Text/Foto: Gemeinde



Laub entfernen: Von nassem Herbstlaub auf Bürgersteigen geht eine große Gefahr für Fußgänger aus. Nicht nur im Winter, sondern auch im Herbst müssen die Gehwege gefahrlos passierbar sein. Die Bürgersteige sind demnach von Laub freizuhalten. Rechtlich verantwortlich ist dafür der Eigentümer beziehungsweise der Vermieter eines Anwesens/Grundstücks - auch wenn mit der Säuberung gegebenenfalls Mieter beauftragt werden. Zur Beseitigung von Laub finden immer wieder **Laubbläser und Laubsauger** Verwendung, weil damit das für viele Bürger lästige Entfernen der Blätter schneller und bequemer erledigt werden

kann. Bedenken Sie auch die Nachteile des Einsatzes solcher Geräte. Zum einen verursachen sie einen nicht zu unterschätzenden Lärmpegel, stoßen Abgase aus und wirbeln Staub mit der Gesundheit nicht immer zuträglichen Partikeln wie Mikroorganismen, Pilzsporen, Keime und Hundekot auf. Zum anderen stören sie die Kleinlebewesen. Dadurch wird die Humusbildung verhindert und das ökologische Gleichgewicht gestört. Aus diesem Grund verzichtet die Gemeinde seit fast zehn Jahren auf kleineren unbefestigten Flächen und Grünflächen auf Laubsauger und Bläsergeräte. **Gemeinde**

JOSEF ERHARD
GmbH
Erdbelegung, Garten- und Landschaftsbau

- Baugruben
- Versitzgruben
- Entwässerungen
- Abbruch
- Brunnenschächte für Wärmepumpenanlagen
- Gartengestaltung
- Pflasterarbeiten
- Natursteinverlegung
- Zaunbau

Frühlingstraße 9 a · 82216 Germlinden · Telefon 081 42/150 11 · Fax 162 39
info@galabau-erhard.com · www.galabau-erhard.com

ofen + Fliesenhandel Mammendorf GmbH

Münchner Str. 12, 82291 Mammendorf
www.ofen-fliesen-mammendorf.de
Tel.: 0 81 45 / 92 81 41 4

ÖFEN · FLIESEN · ABHOLMARKT

Räum- und Streupflicht beachten

Im Hinblick auf die Jahreszeit will die Gemeinde Maisach ihre Bürger auf die Räum- und Streupflicht aufmerksam machen. Hierzu einen Auszug aus der gemeindlichen Verordnung: Räum- und Streupflicht

Zur Verhütung von Gefahren für Leben, Gesundheit, Eigentum oder Besitz haben Anlieger ihre Gehbahnen, die an ihr Grundstück angrenzen - wenn keine Gehbahnen vorhanden sind, eine Gehbahnfläche von ca. 1,50 Meter, gerechnet ab der Grundstücksgrenze - auf eigene Kosten in sicherem Zustand zu erhalten. Die Sicherungsfläche ist an Werktagen bis 7 Uhr und an Sonn- und Feiertagen bis 8 Uhr von Schnee zu räumen und bei Schnee, Reif- oder Eisglätte mit geeigneten abstumpfenden Stoffen (z. B. Sand, Splitt), nicht jedoch mit Tausalz oder ätzenden Mitteln zu bestreuen oder das Eis zu beseitigen.

Bei besonderer Glättegefahr (z. B. an Treppen oder starken Steigungen) ist das Streuen von Tausalz zulässig. Diese Sicherungsmaßnahmen sind bis 20 Uhr so oft zu wiederholen, wie es zur Verhütung von Gefahren für Leben, Gesundheit, Eigentum oder Besitz erforderlich ist. Der geräumte Schnee oder die Eisreste (Räumgut) sind neben der Gehbahn so zu lagern, dass der Verkehr nicht gefährdet oder erschwert wird. Ist das nicht möglich, haben die Anlieger das Räumgut spätestens am folgenden Tage von der öffentlichen Straße zu entfernen. Im Rahmen der Reinigungspflicht der Anlieger ist ausgebrachter Streusplitt bzw. Sand regelmäßig zu entfernen. Aus Rücksicht, insbesondere auf unsere älteren und behinderten Mitmenschen wird um die Einhaltung der Räum- und Streupflicht gebeten. **Gemeinde**

Splittstreukästen im Gemeindebereich – Aufstellung ab 46. Woche

★ **Ortsteil Maisach (Anzahl 36 Stück)**
 Otto-Hahn-Str./Ecke Emmy-Noetherstr.
 Schlesierstr./Ecke Wielandstr.
 Lindacher Str./Ecke Jahnstr.
 Alte Brucker Str. 6
 Alte Brucker Str. (am Sportplatz)
 Moserstr./Ecke Zweigstr.
 Zweigstr./Ecke Feldstr.
 Sonnenstr./Ecke Feldstr.
 Hauptstr. 18 (Schamberger)
 Emmeringer Str./Ecke Römerstr.
 Bräuhausstr./Ecke Metzgerstr.
 Kandlerstr. (Feuerwehr)
 Riedlstr./Ecke Nottensteinstr.
 Wilhelmstr./Ecke Karlstr.
 Schillerstr. (gg. Nr. 3)
 Schmidhammerstr. Nr. 13
 Schulstr. (Rathaus)
 Josef-Sedlmayr-Str./Ecke Göttlerstr.
 Schulstr. (Pfarrhof)
 Friedhofstr. 1
 Gemeindefriedh. Buchenstr. (Anschlagt.)
 Rosenstr. 13-15
 Nelkenstr./Ecke Rosenstr.
 Lilienstr. 6 Krokusstr. 13
 Edelweißstr. 1-9 Arnikastr. 17
 Überackerstr. 3
 Müllerstr. 10
 Mittelschule (im Hof)
 Feldenstr. 2
 Dahlienstr. 13 (bei Trafostation)
 Malchingerstr. 2
 Römerstr. 17
 Pfingstrosenstraße/Ecke Primelweg

Meisenweg/Ecke Finkenweg
 Fritz-Reuter-Str./Wettersteinstr.
 Hermann- Löns-Str./Wendehammer

★ **Gernlinden-Ost (Anzahl 2 Stück)**
 Palsweiser Str./Ecke Heuweg
 Moosalmstr., (nordwestlich der Brücke über den Lüßgraben)

★ **Ortsteil Überacker (Anzahl 11 Stück)**
 Bergstr. (Gasthaus Widmann)
 Bergstr./Mühlstr.
 Pfarrstr. 1
 Gemeindefriedhof
 Rottbacher Str./Ecke Bergstr.
 Josef-Bauer-Str.
 Bgm.-Sommer-Str./Ecke Krautgartenweg
 Bgm.-Schwarzmann-Str. (in Kurve)
 Im Krautgarten 28 (gegenüber)
 Eichenstr. (Kindergarten)
 Am Gresfeld (beim Spielplatz)

★ **Ortsteil Malching (Anzahl 7 Stück)**
 Dorfstr. 1
 Am Steinacker (Pfarrhof)
 Am Steinacker 5 (gegenüber)
 Bgm.-Bals-Str./Ecke Zum Lerchl
 Bgm.-Bals-Str./Hufschmiedstr.
 Bgm.-Grichter- Str. 8
 Sportplatz

★ **Ortsteil Gernerswang (Anzahl 8 Stück)**
 Luitpoldstr./Ecke Frauenbergerstr.
 Luitpoldstr./Ecke Kreuzstr.
 Kohlstattstr. (Kermarstr.)
 Kermarstr. 31 (Höhe Lugbergstr.)
 Keltenstr. (östlicher Zugang Friedhof)
 Am Fischberg
 Am Oberfeld
 Am Unterfeld

★ **Ortsteil Rottbach (Anzahl 3 Stück)**
 Weiherhauserstr./Ecke Pracker Straße
 Lappacher Str. 8
 Deisenhofener Str. (bei Feuerwehr)

★ **Ortsteil Frauenberg (Anzahl 2 Stück)**
 Am Sandberg 2
 Kirchfeldstr. 9

★ **Ortsteil Fußberg** Abzweigung Widmann
 ★ **Ortsteil Deisenhofen** Kreuzung beim Spiegel
 ★ **Ortsteil Diepoltshofen** Kreuzwiesenstr. 13
 ★ **Ortsteil Obermalching**
 zw. Mammendorfer Str. 2 und 6
 ★ **Ortsteil Oberlappach** Bushaltestelle (Kreuzung)
 ★ **Ortsteil Stefansberg**
 Kirchbergstr./Ecke Stefanustr.
 ★ **Ortsteil Weiherhaus** Bushaltestelle
 ★ **Ortsteil Unterlappach** Zugang Kirche
 ★ **Ortsteil Galgen** Ortsmitte

Gesamtzahl 108 Stück

Meisterbetrieb

Malerbetrieb

STEFAN PARTSCH



Ihr Innungsfachbetrieb aus der Region.

Malerbetrieb Stefan Partsch
 82216 Maisach – Rottbach
 Schmiedstraße 4
 Mobil 0163 / 2640 544

Tel. 08135 / 9917 391
 Fax 08135 / 8849
 info@malerbetrieb-partsch.de
 www.malerbetrieb-partsch.de

elvivion



Schöner betreut wohnen -

in Maisach, Gernlinden und Emmering.

QUALIFIZIERTE PFLEGE UND LIEBEVOLLE BETREUUNG
 DAS IST ELVIVION.

- ▶ Senioren- und behindertengerechte Apartments zur Miete in verschiedenen Größen
- ▶ Moderne Tagespflege
- ▶ Eigener ambulanter Dienst für eine individuelle Versorgung

Unser Bewohnerservice berät Sie gerne:

0173 3965315

www.elvivion.de

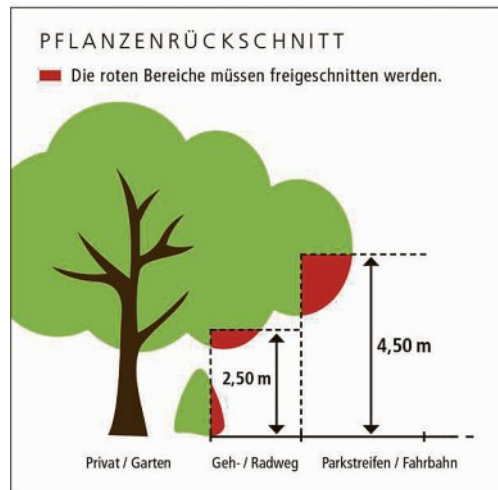
★ **Ortsteil Gernlinden (Anzahl 30 Stück)**
 Oberweg/Ecke Maisacher Str.
 Maisacher Str. (kleiner Wertstoffhof)
 Fichtenstr. (Trafohaus)
 Berlepschstr./Ecke Frühlingstr.
 Sommerstr./Ecke Maisacher Str.
 Kolpingweg
 Friedenstr./Bruder-Konrad- Straße
 Buschingstr. (Schule)
 Feuerwehrhaus Brucker Str. 7
 Brucker Str. 21
 Gemeindefriedhof
 Gebr.-Grimm-Weg (vor Kindergarten)
 Hans-Wegmann-Str./Ecke Anzengruberstr.
 Heinzingerstr. (Transformatorhaus)
 Heinestr. (Fußgängerüberführung)
 Graf-Toerring-Str. (Maibaum Sparkasse)
 Graf-Toerring-Str. 46
 Merianstr./Ecke Verdistr.
 Hugo – Brunniger - Str. (Fußgängerüberf.)
 Ringstr./Ecke Ganghoferstr.
 Ganghoferstr./Ecke Liebigstr.
 Ganghoferstr./Lise- Meitner- Str.
 Bert-Brecht-Weg (gegenüber Haus Nr. 24)
 Josef-Poxleitner-Allee/Ecke Am Gut
 Sportstraße/Einfahrt zum TSV-Gelände
 Wettersteinstr./Ecke Alpspitzweg
 Wettersteinstr./Ecke Kreuzeckweg

Fotogruppe Maisach – Novemberstimmung



Überwuchs von Anpflanzungen

Der Herbst bietet wieder ideale Gelegenheit Anpflanzungen zurückzuschneiden. Die Gemeinde Maisach weist darauf hin, dass Eigentümer von Grundstücken Anpflanzungen jeglicher Art zur Grenze an öffentliche Verkehrsflächen hin in regelmäßigen Abständen zurückzuschneiden haben. Überwachsende Bepflanzungen müssen umgehend beseitigt werden.



Die Durchgangs- beziehungsweise Durchfahrtshöhe muss im Gehbahnbereich 2,50 Meter und 4,50 Meter im Fahrbahnbereich betragen. Die seitliche Begrenzung ist identisch mit der Straßenbegrenzungslinie beziehungsweise Grundstücksgrenze. Die Grundlage hierfür ergibt sich aus dem Bayerischen Straßen- und Wegegesetz Art. 66 sowie aus der Verordnung zur Sicherung und Reinhaltung von öffentlichen Verkehrsflächen der Gemeinde Maisach.

Bei Verstößen kann ein Bußgeld bis 500 Euro verhängt werden. Zusätzlich können bei auftretenden Schäden durch Überwuchs (zum Beispiel Verletzungen durch überhängende Äste entlang von Gehwegen und Straßen) Schadensersatzansprüche beim Grundstückseigentümer geltend gemacht werden. Bei Neuanpflanzungen ist zu beachten, dass genügend Abstand zur Grundstücksgrenze eingehalten wird, um ein sofortiges Herauswachsen zu verhindern.

Auch wenn es sich um eine privatrechtliche Angelegenheit handelt, sollte im Sinne eines friedlichen Nebeneinanders darauf geachtet werden, dass auch der Überhang in Nachbargärten zurückgeschnitten wird. **Gemeinde**

Fotogruppe Maisach – Baumwelten



Fotoautomat in der Gemeinde Maisach – Service für den Bürger

Im Verbindungsbau des Rathauses können die für die Beantragung eines Personalausweises, Reisepasses und so weiter erforderlichen biometrischen Passbilder - die den internationalen Normen entsprechen - gemacht werden. Vier Passbilder kosten 10 Euro.

Die gefertigten Bilder können vom Bürgerbüro direkt per Datentransfer in die Ausweis-anträge übernommen werden. Durch den Wegfall des Scanvorganges ist eine bessere

Bildqualität gesichert.

Der Fotoautomat kann jederzeit während der Öffnungszeiten Montag bis Freitag von 8 bis 12 Uhr sowie zusätzlich Donnerstag von 14.30 bis 18 Uhr genutzt werden.

Natürlich werden auch weiterhin für die Ausweis-anträge die biometrischen Passbilder von Fotografen entgegen genommen. Der Fotoautomat soll ein Service für die Bevölkerung sein. **Gemeinde**

Ziel 21: Photovoltaik-Anlagen lohnen sich weiter

Im Juli hat der Bundestag die Abschaffung des so genannten 52-Gigawatt-Deckels beschlossen. Dieser hätte bedeutet, dass ab der Grenze von 52 GW installierter PV-Anlagenleistung keine Einspeisevergütung mehr gezahlt worden wäre. Voraussichtlich im August oder September 2020 wäre dieser Deckel erreicht worden.

Somit wurde quasi in letzter Minute beschlossen, dass die private Stromerzeugung durch Photovoltaik-Anlagen weiterhin durch die Einspeisevergütung im Rahmen des Erneuerbare-Energien-Gesetzes gefördert wird. Mit einer Photovoltaik-Anlage auf dem Dach kann man rund 30 Prozent des eigenen Strombedarfs decken.

Auch die CO₂ Emissionen eines Haushalts mit vier Personen und einem jährlichen Verbrauch von 3.000 Kilowattstunden sinkt um circa 500 Kilogramm pro Jahr. Trotz weiterhin sinkender Einspeisevergütungen kann eine neue Photovoltaik-Anlage mit einer Rendite betrieben werden, die derzeit deutlich über den üblichen Bankzinsen liegen. Neben einem klassischen Batteriespeicher, der Eigenstromversorgungen mit rund 60-70 Prozent ermöglicht, sollte man sich im Vorfeld auch über andere Arten der Speicherung, wie zum

Beispiel Elektromobilität oder Unterstützung der Heizungsanlage beraten lassen.

Durch die sehr attraktiven Kaufprämien bei E-Fahrzeugen könnte die Batterie zumindest in großen Teilen des Jahres mit der eigenen PV-Anlage geladen werden. Oder eine sogenannte Brauchwasserwärmepumpe übernimmt die Warmwasserversorgung und schont sowohl den Heizungskessel durch verringerte Laufzeiten als auch die Umwelt und den Geldbeutel durch geringere Energieverbräuche.

Vor der Anschaffung einer Photovoltaik-Anlage können Sie sich eine unabhängige PV-Beratung bei ZIEL 21 einholen. Unser Team bietet Ihnen im Rahmen des PV-Checks einen telefonischen Eignungsscheck, detailliert und zugeschnitten auf Ihr Dach, Ihren Bedarf und Ihre Situation an. Dabei beraten wir Sie auch über mögliche (kommunale) Fördergelder. Wenn Sie es wünschen, kommen unsere PV-Berater auch zu Ihnen nach Hause, um vor Ort eine Bewertung durchzuführen.

Für Fragen rund um das Thema Photovoltaik steht Ihnen unser Team von ZIEL 21 unter der Telefonnummer 08141/519-225 beziehungsweise über E-Mail info@ziel21.de gerne zur Verfügung. **Ziel 21**

■ Beratung	■ Bewertung	■ Vermietung	
■ Verkauf	■ Fotografie	■ Home Styling	

Wir ermitteln den Marktpreis Ihrer Immobilie! kostenlos und unverbindlich

Anton Bachhäubl
Geschäftsführer, Immobilienökonom (ebs)

Bianca Bachhäubl
Prokuristin, Immobilienfachwirtin (IHK)

Immobiliencenter Fürstenfeldbruck und Maisach

☎ 08141 36 37 10
www.reex-immobilien.de

TreuePlus.
Unser Rabatt für Ihr Vertrauen.

Treu sein zahlt sich aus. Sparen Sie mit einem jährlichen Rabatt auf Ihren Erdgas- und Ökostromtarif.

www.esb.de/sparen
☎ 0800 0 372 372 (kostenlos)

ESB
ENERGIE SÜDBAYERN

Baumpflanzaktion im Kinderhaus St. Vitus

Im Rahmen des Erntedankgottesdienstes im großen Garten des Kinderhauses St. Vitus in Maisach wurde am 5. Oktober zusammen mit



den Kindern ein Baum gepflanzt. In einer Baummeditation durften die Kinder nachspüren, wie der Baum im Boden fest verwurzelt ist,

emporwächst, sich der Sonne entgegenstreckt und sich seine Blätter im Wind bewegen. Wir bedanken uns ganz herzlich beim Pastoralreferenten Herrn Bartl, der diesen Gottesdienst mit uns gefeiert hat und bei der Pfarrei Maisach sowie dem Kita-Verband, die uns zusammen den Baum gespendet haben. Es war ein tolles Erlebnis für die Kinder. Vor allem auch, weil sich alle im Garten, natürlich mit den geltenden Regeln des Hygienekonzepts, einmal gesehen haben.

Text/Foto: Kinderhaus St. Vitus

Sitzbank gestiftet

Anlässlich ihres 95. Geburtstages wünschte sich Anni Kiowsky aus Gemerswang keine dinglichen, sondern Geldgeschenke. Ihr Gedanke dabei war es, davon eine Sitzbank anzuschaffen, die Spaziergänger die Möglichkeit zu einer Ruhepause bietet. Die Ruhebank ist zwischenzeitlich am westlichen Ortsausgang von Gemerswang bei der Maisach-Brücke installiert und wird rege, so auch von der großzügigen Stifterin genutzt. Die Gemeinde bedankt sich sehr herzlich bei Anni Kiowsky. Gemeinde/Foto: privat



Grundschule Maisach auf dem Bauernhof



Im Rahmen des Heimat- und Sachkundeunterrichts-Themas „Obst und Gemüse“ besuchten die zweiten Klassen der Grundschule Maisach an verschiedenen Tagen den „Amperhof“ in Geiselbulach. Vor Ort bekamen die Schülerinnen und Schüler zuerst interessante Informationen zum Bio-Betrieb und der damit einhergehenden Bewirtschaftung. Anschließend durften die Kinder die Rinder füttern, Kräuter wie Minze, Sauerampfer und Süßkraut probieren, Gemüsesorten raten und zum Schluss sogar selbst einen Salat und einen Apfel ernten. Vielen Dank an Gisela Kinzelmann und das Team des Amperhofes. Text/Foto: GS Maisach

Im Porträt – Tierfreunde Brucker Land

Herzlich willkommen bei den Tierfreunden Brucker Land e.V.! War es die letzten Jahre nicht so sicher, wie es mit dem Verein weitergehen sollte, ist jetzt klar: Wir packen an! Seit der Übernahme durch einen neuen Vorstand im Mai 2019 wird die Station laufend aufgebessert und erneuert. Viel Arbeit, zu der sich



immer wieder Helfer finden, die nicht nur Zeit, sondern auch allerlei Material spenden. So freuen wir uns, dass die Kosten entsprechend gering gehalten werden können, was die laufende Versorgung betrifft. Vom Holz bis hin zu Putzmitteln, Stroh, Kratzbäumen und Futter erfahren wir Unterstützung. Sobald etwas fehlt, wird ein Hilferuf veröffentlicht. Kaum etwas muss gekauft werden. Sogar ein auffallend grünes Gartenhaus ist seit nicht allzu langer Zeit unser ganzer Stolz und ist ein wahrer Blickfang!

Was machen wir Tierfreunde? Wir nehmen Tiere auf, von der Katze bis zum Kaninchen, Wellensittich, Rennmaus und manchmal auch einen Igel. Die Tiere werden gepflegt und dürfen sich in unserer Obhut erholen, werden gegen Parasiten behandelt, geimpft und auch kastriert (natürlich nicht die Igel!). Dann heißt es: Vermitteln! Dank neuer Medien wie Facebook und Instagram funktioniert das alles sehr gut. Auch die Homepage lädt zum Schmökern ein. Seit Corona ist es etwas ruhiger geworden, doch hoffen wir bald wieder vermehrt unsere Tore zu öffnen und Sie als Besucher bei uns begrüßen! Fragen? Rufen Sie uns an: 08135-994382. Sie finden uns unter www.tfbl.de, bei Facebook sowie Instagram. Kennenlerntermine unserer Tiere nur nach vorheriger telefonischer Terminvereinbarung. Text/Foto: Tierfreunde Brucker Land

Indoor Cycling bei der TSG Maisach

Ab November gibt es bei der TSG Maisach ein neues außergewöhnliches Angebot. Unter Trainerin Katja Walz können die Sportler dann ihre Kondition bei der Trendsportart Indoor Cycling stärken. Dabei ist dieses Angebot der perfekte Sport für jeden. Ob Gewichtsverlust, Steigerung der Ausdauer, Stärkung der Bein- und Rumpfmuskulatur, Training des Herz-Kreislaufsystems oder Stressabbau – und das alles gelenkschonend auf Indoor-Fahrrädern. Dabei trainiert jeder in seiner eigenen Intensität und Geschwindigkeit. Zusätzlich ist Training in der Gruppe bei fetziger Musik extrem motivierend und hilft, die körperlichen Grenzen auszuloten. Indoor Cycling ist Action pur und macht Spaß. Probieren sie eine der Schnupperstunden im November! Anmeldung unter info@tsgmaisach.de. Weitere Informationen zum Sport unter www.tsgmaisach.de. TSG Maisach

LBV – Fußbergmoos

Mithilfe von Spendengeldern und staatlicher Förderung hat der Landesbund für Vogelschutz (LBV) Fürstfeldbruck eine zusätzliche Fläche im Fußbergmoos erworben. Dadurch kann der Naturschutzverband ein weiteres Stück wertvollen Lebensraum für seltene Tier- und Pflanzenarten im Landkreis erhalten. Seit über 35 Jahren betreibt der LBV aktiven Artenschutz und Biotoppflege, unter anderem im Fußbergmoos. Bereits 1985 kaufte die Kreisgruppe die erste eigene Fläche im Kernbereich, inzwischen pflegt der LBV dort über 25 Hektar eigene und gepachtete Flächen. LBV/Foto: Verena Wendl



ROBERT RENTZSCH

Heizung + Sanitär

Heizung + Sanitär + Solartechnik + Schwimmbadbau + Photovoltaikanlagen

Tel. 0 81 42 / 4 70 08 Fax 0 81 42 / 44 30 96

82216 Germlinden, Hakenstraße 5, robert@rentzsch-heizungsbau.de

Auch Ihre alten müssen mal raus!

Das optimale Wohndachfenster zum Tausch. Blitzsauberer Fenstertausch von alten Velux-/Roto-/Braas-Fenstern in nur 3 Stunden.



Werkvertretung Georg Mang

Otto-Wagner-Straße 4 · 82110 Germering
Tel. 089 89409889 · Mobil 0172 8222202

Markisen – Terrassendächer – Rollladensysteme

OGV Maisach – Erntedank und Apfelernte



Auch zum diesjährigen Erntedankfest wurde vom Obst- und Gartenbauverein Maisach wieder der Erntedankschmuck in der Maisacher Pfarrkirche St. Vitus (siehe Bild oben) aufgebaut. Wir bedanken uns ganz herzlich für die wunderschöne Gestaltung bei Regina Spicker und ihren Helfern.

Texte/Fotos: OGV Maisach

Am 22. September fand die Apfelernte des (siehe kleines Foto) Obst- und Gartenbauvereins Maisach auf den Streuobstwiesen in Überacker und Stefansberg statt. Bei sonnigem Herbstwetter konnten die 25 Erntehelfer ein sehr gutes Erntergebnis erzielen. Zwei Tage später waren 10 Helfer beim Pressen und Abfüllen des Apfels



safts in Adelshofen. Dieser aus eigenen Äpfeln abgepackte naturtrübe Apfelsaft kann jeden Freitag auf dem Maisacher Wochenmarkt oder im „Hofladen Schlammerl“ zu den üblichen Öffnungszeiten gekauft werden. Die Vorstandschaft bedankt sich nochmals bei allen Helfern und der Familie Schlammerl.

OGV Gernlinden feiert Erntedank



In der Pfarrkirche Bruder Konrad hat der Obst- und Gartenbauverein Gernlinden für den Erntedank-Gottesdienst am 4. Oktober den Altar liebevoll geschmückt. Der Verein bedankt sich für die wunderschöne Gestaltung bei Maria und Toni Fech, bei Elisabeth Graf und Sieglinde Höfner sowie bei Katharina Maier für die Erweiterung

der Blumenpracht. Getreide, Erntewagen und Körbe voll mit Feld-, Garten- und Baumfrüchten aller Art wurden vor dem Altar aufgebaut. Gott und auch den Menschen für ihre Erntearbeit wurde damit auf diese traditionelle Weise für die gute Ernte gebührend gedankt.

Text/Foto: OGV Gernlinden

Im Porträt – SC Maisach

Maisach's Grubenstadion – das Herz des SC Maisach e. V.

Allen bekannt durch die hervorragende Küche unserer Wirtsleut Sula und Schorsch. Aber was verbirgt sich hier noch? Der SC Maisach e. V. wurde 1924 gegründet und erfreut sich – nach inzwischen fast 100 Jahren – an fünf aktiven Abteilungen. Hierzu zählen Damengymnastik, Fußball, Ski- und Bergsport, Stockschißen, Tischtennis sowie eine Theatergruppe.

Wir wissen alle, wie wichtig Sport für Klein und Groß ist. Aber gerade in den letzten Monaten wurde uns allen bewusst, wie wichtig soziale Kontakte, Geselligkeit und ein familiäres Umfeld sind. Diese beiden, für ein gesundes und stressfreieres Leben, wichtigen Punkte „vereinen“ wir beim SC Maisach e. V. Ob man nun die Bauch-Beine-Po-Muskulatur stärkt, im Fußball und Tischtennis zusammen auf Spiele und Turniere hin fiebert, im Sommer den herrlichen Anblick der Berge, im Winter die schneebedeckten Abfahrten genießt, versucht den Stock auf der hierfür zur Verfügung stehenden Asphaltbahn so nahe wie möglich an die Daube zu bringen, oder ein Theaterstück einstudiert und sich angespannt auf die Premiere freut ... das alles können wir in einem sozialen, geselligen und familiären Umfeld verbunden mit sportlicher Aktivität beim SC Maisach e. V. bieten.

In unseren Jugendabteilungen werden wir hervorragend von unseren motivierten, erfahrenen und zum Teil lizenzierten Trainern unterstützt, die unsere Kinder verantwortungsvoll fördern und fordern. Überzeugen Sie sich gerne selbst und besuchen Sie unsere Homepage unter www.scmalsach.de. Hier finden Sie die Ansprechpartner der jeweiligen Abteilungen, die sich auf Ihre Fragen freuen und gerne beantworten.

SC Maisach



Der Bau des neuen Clubheims fand 1976 statt. FOTO: ARCHIV SCMAISACH

Maisacher Vereine stellen sich vor

Im Mitteilungsblatt der Gemeinde Maisach werden regelmäßig die von den Vereinen übermittelten Beiträge samt Fotos über Aktivitäten und Neuigkeiten veröffentlicht. Aufgrund der Corona-Krise gibt es seitens der Vereine wenig Stoff für Berichte. Die Gemein-

de hat deshalb den Vereinen die Möglichkeit geben, Beiträge samt Foto zu übermitteln, um sich vorzustellen. Etliche Vereine haben diese Möglichkeit, ihre Aktivitäten und ihr Engagement darzustellen, wahrgenommen. Die im Mai begonnene Reihe wird in dieser Ausgabe abgeschlossen.

Gemeinde

www.auto-maisach.de
Reparatur aller Fabrikate, Tankstelle, Tankautomat

AUTO WALTER

82216 Maisach Rosenstr.2 Tel. 08141-90544

35 JAHRE
AUS LEIDENSCHAFT
ZUR PERFEKTION

SIE SUCHEN EINEN KÜCHENESSZIMMER- WOHNRAUM?

Auch, wenn sich die Art und Weise, wie wir leben und arbeiten, verändert, passen wieserKÜCHEN zu diesen modernen Lebensmodellen – Beratung und professionelle Planung geraten nie aus der Mode. Perfekt auf Ihre Bedürfnisse zugeschnitten, bilden unsere ganzheitlichen Raumkonzepte eine harmonische Einheit mit der Gesamtarchitektur und Ihrer Lebensphilosophie.

Persönlich. Professionell. Passend.

Wir freuen uns auf Sie!

wieserKüchen, Zadarstraße 6a, 82256 Fürstenfeldbruck, Telefon 08141 26001, www.wieser-kuechen.de

Gottesdienste im Pfarrverband Maisacher Land November/Dezember 2020

Maisach, St. Vitus

Mittwoch, 04.11., 18.30 Uhr, Eucharistiefeier
 Freitag, 06.11., 8.30 Uhr, Eucharistiefeier Herz-Jesu-Freitag
 Samstag, 07.11., 16.00 Uhr, Rosenkranz
 Samstag, 07.11., 18.30 Uhr, Wortgottesfeier
 Sonntag, 08.11., 10.00 Uhr, Eucharistiefeier
 Mittwoch, 11.11., 18.30 Uhr, Eucharistiefeier
 Freitag, 13.11., 16.00 Uhr, Fatim Rosenkranz
 Samstag, 14.11., 16.00 Uhr, Rosenkranz
 Samstag, 14.11., 18.30 Uhr, Wortgottesfeier
 Sonntag, 15.11., 10.00 Uhr, Eucharistiefeier,
 anschließend Ehrung am Kriegerdenkmal
 Sonntag, 15.11., 11.15 Uhr, Taufe
 Mittwoch, 18.11., 18.30 Uhr, Eucharistiefeier
 Samstag, 21.11., 16.00 Uhr, Rosenkranz
 Samstag, 21.11., 18.30 Uhr, Wortgottesfeier
 Sonntag, 22.11., 10.00 Uhr, Eucharistiefeier
 Mittwoch, 25.11., 18.30 Uhr, Eucharistiefeier
 Samstag, 28.11., 16.00 Uhr, Rosenkranz
 Samstag, 28.11., 18.30 Uhr, Eucharistiefeier
 Sonntag, 29.11., 10.00 Uhr, Wortgottesfeier

Gernlinden, Bruder Konrad

Freitag, 06.11., 16.00 Uhr, Rosenkranz
 Samstag, 07.11., 18.30 Uhr, Eucharistiefeier mit Ehepaar-
 segnung, anschl. Stehempfang im Innenhof
 Sonntag, 08.11., 10.00 Uhr, Wortgottesfeier
 Donnerstag, 12.11., 8.30 Uhr, Eucharistiefeier
 Freitag, 13.11., 16.00 Uhr, Rosenkranz
 Samstag, 14.11., 18.30 Uhr, Wortgottesfeier
 Sonntag, 15.11., 10.00 Uhr, Eucharistiefeier zum Volks-
 trauertag; anschließend Totengedenken
 Sonntag, 15.11., 18.30 Uhr, ev. Abendandacht
 Mittwoch, 18.11., 18.30 Uhr, ökum. Gottesdienst z. Buß- und
 Betttag mit anschl. Imbiss im Pfarrsaal
 Donnerstag, 19.11., 8.30 Uhr, Eucharistiefeier
 Freitag, 20.11., 16.00 Uhr, Rosenkranz
 Samstag, 21.11., 18.30 Uhr, Eucharistiefeier
 Sonntag, 22.11., 10.00 Uhr, Wortgottesfeier
 Donnerstag, 26.11., 8.30 Uhr, Eucharistiefeier
 Freitag, 27.11., 16.00 Uhr, Rosenkranz
 Samstag, 28.11., 18.30 Uhr, Wortgottesfeier
 Sonntag, 29.11., 10.00 Uhr, Eucharistiefeier, parallel
 Zwergerl-Gottesd. im Außenbereich Kindergarten
 Dienstag, 01.12., 07.00 Uhr, Rorate (ohne Frühstück)

Adventsbasar im Pfarrsaal Gernlinden am Samstag, 21. No-
 vember 2020 von 10 Uhr bis 17 Uhr, handgebundene Advents-
 kränze, Adventsgestecke, Weihnachtsbasteleien, Plätzchen,
 Stollen, Marmelade und vieles mehr. Vorbestellung Advents-
 kränze bei Frau Busl, Telefon 08142/2848907.

Rottbach, St. Michael

Sonntag, 08.11., 10.00 Uhr, Familiengottesdienst
 Dienstag, 10.11., 18.30 Uhr, Rosenkranz
 Samstag, 14.11., 18.30 Uhr, Eucharistiefeier Volkstrauertag
 Dienstag, 17.11., 18.30 Uhr, Eucharistiefeier
 Sonntag, 22.11., 8.45 Uhr, Wortgottesfeier
 Sonntag, 29.11., 08.45 Uhr, Eucharistiefeier
 Dienstag, 01.12., 18.30 Uhr, Eucharistiefeier

Überacker, St. Bartholomäus

Sonntag, 08.11., 10.00 Uhr, Eucharistiefeier
 Dienstag, 10.11., 18.30 Uhr, Eucharistiefeier
 Sonntag, 15.11., 08.45 Uhr, Eucharistiefeier Volkstrauertag
 Dienstag, 17.11., 18.30 Uhr, Rosenkranz
 Sonntag, 22.11., 08.45 Uhr, Eucharistiefeier
 Dienstag, 24.11., 18.30 Uhr, Eucharistiefeier
 Sonntag, 29.11., 10.00 Uhr, Kindergottesdienst
 Sonntag, 29.11., 11.30 Uhr, Taufe von Simon Hohmann
 Dienstag, 01.12., 18.30 Uhr, Rosenkranz

Malching, St. Margareth (= M) und Gernerswang, St. Michael (= G)

Donnerstag, 05.11., 13.00 Uhr, Gottesdienst zum 45-jährigen
 Bestehen der Seniorenfrauen Malching-Gerners-
 wang (G), anschl. Seniorennachmittag Gasth. Mösl
 Donnerstag, 05.11., 18.30 Uhr, Eucharistiefeier (M)
 Sonntag, 08.11., 08.45 Uhr, Eucharistiefeier (G)
 Donnerstag, 12.11., 18.30 Uhr, Eucharistiefeier (G)
 Sonntag, 15.11., 08.45 Uhr, Eucharistiefeier, anschließend
 Ehrung am Kriegerdenkmal (M)
 Donnerstag, 19.11., 18.30 Uhr, Eucharistiefeier (M)
 Sonntag, 22.11., 10.00 Uhr, Wortgottesfeier (G)
 Donnerstag, 26.11., 18.30 Uhr, Eucharistiefeier (G)
 Sonntag, 29.11., 10.00 Uhr, Eucharistiefeier (M)

Seniorenbegegnung St. Vitus Maisach: Aufgrund der aktuel-
 len Corona-Situation findet bis Jahresende leider kein Tref-
 fen der Senioren mehr statt.

Bitte informieren Sie sich in jedem Fall, ob genannte Veran-
 staltungen stattfinden.

Ferienpass

Wie in den vergangenen Jah-
 ren gibt es auch in diesem
 Jahr wieder den Münchner
 Ferienpass. Der Ferienpass
 gilt ab den Herbstferien 2020
 bis zum Ende der Sommerfe-
 rien 2021.

Mit dem Ferienpass, der
 nur 14 Euro kostet, können
 Kinder und Jugendliche zahl-
 reiche Veranstaltungen, Se-
 henswürdigkeiten, Einrich-
 tungen und Kurse ermäßigt
 oder kostenlos besuchen. Zu-
 sätzlich beinhaltet er Gut-
 schein für den Eintritt in die
 städtischen Hallenbäder (M-
 Bäder), den Zoo, auf den
 Olympiaturm, zum Eislaufen
 und vielem mehr.

In den Pfingst- und Som-
 merferien ist der Eintritt in
 die städtischen Freibäder (M-
 Bäder) beliebig oft frei. Au-
 ßerdem berechtigt der
 Münchner Ferienpass Kinder
 bis einschließlich 14 Jahre in
 den Sommerferien zur kos-
 tenlosen MVV-Nutzung im
 gesamten Tarifgebiet.

Der Ferienpass ist Voraus-
 setzung für eine Teilnahme
 der Münchner Kinder an den
 eintägigen Erlebnisreisen in
 den Winter-, Oster- und
 Sommerferien. Karten gibt
 es für 8 Euro bei München-Ti-
 cket. Jugendliche ab 15 Jahre
 zahlen für den Ferienpass 10
 Euro, er enthält jedoch keine
 kostenfreie MVV-Nutzung,
 dafür aber das Ferienpro-
 gramm mit Hallen- und Frei-
 bad-Nutzung.

Der Münchner Ferienpass
 ist ab 12. Oktober 2020 in der
 Gemeinde Maisach, Rathaus
 Verbindungsbau, Zimmer
 E.10 erhältlich.

Für den Münchner Ferien-
 pass ist unbedingt ein Foto
 erforderlich! **Gemeinde**

Sicherheitsabstand

Nicht nur die Corona-Pandemie
 erfordert Abstand. Dies
 gilt auch in ganz alltäglichen
 Situationen. Kinder sollten
 zum Beispiel beim Spiel mit
 Drachen einen Sicherheitsab-
 stand von 500 Metern zu
 elektrischen Leitungen und
 Bahngleisen unbedingt ein-
 halten.

Darauf weist der Energie-
 versorger Bayernwerk AG
 hin. Bei Anzeichen eines Ge-
 witters müsse man sofort das
 Feld räumen. Wenn ein Dra-
 chen in einer Stromleitung
 hängen bleibe, sei sofort die
 Störungsstelle unter der Te-
 lefonnummer 0941/
 28003366 (Ortsnetztarif) zu
 informieren. **Bayernwerk**

Evangelische Kirchengemeinde

Sonntag, 15.11., 10.15 Uhr, Maisach, Gottesdienst mit
 Verstorbenen Gedenken, Pfarrer Barth
 Sonntag, 15.11., 18.30 Uhr, Gernlinden, Vorstellung der
 Konfirmand*innen in Bruder Konrad Gernlinden
 Mittwoch, 18.11., 18.30 Uhr, Gernlinden,
 ökumenischer Gottesdienst in Bruder Konrad
 Sonntag, 22.11., Kein Gottesdienst in Maisach/Gernlinden
 Sonntag, 29.11., 9.00 Uhr, Gernlinden, Gottesd., Pfr. Barth
 Sonntag, 29.11., 10.15 Uhr, Maisach, Gottesd., Pfarrer Barth
 Samstag, 16.00 Uhr, Maisach, Kindergottesdienst
 Sonntag, 06.12., 10.15 Uhr, Maisach, Gottesd., Pfarrer Barth

Mitteilungsblatt als E-paper

Das Mitteilungsblatt der Gemeinde Maisach ist auch als E-pa-
 per zu lesen. Unter www.maisach.de steht auf der Startseite
 in der linken Spalte unten die aktuelle Ausgabe zum
 Download bereit. Die weiteren Ausgaben aus 2020 sowie ein
 Archiv der vergangenen Jahre können Sie über „Mitteilungs-
 blatt“ in der Liste auf der linken Seite der Startseite aufrufen.

Bitte beachten Sie auch die Erscheinungstermine für das
 Kalenderjahr 2021. Diese liegen am 14. Januar, 4. Februar, 4.
 März, 8. April, 6. Mai, 4. Juni, 8. Juli, 5. August, 2. Septem-
 ber, 7. Oktober, 4. November und 2. Dezember. Wir bitten
 um Beachtung und entsprechende Planung bei der Über-
 mittlung der Beiträge. **Gemeinde**



LÖWENAPOTHEKE
 HOMÖOPATHIE • NATURHEILKUNDE
Maisach
 Apotheker Heiner Pflaum

Hauptstr. 7
 82216 Maisach

Tel. 08141-90584 • Fax: 08141-392657
info@apotheke-maisach.de

Öffnungszeiten:	Montag - Samstag tägl. ausser Samstag	8:00 - 12:30 Uhr 14:30 - 18:30 Uhr
-----------------	--	---------------------------------------

Dringend Baugrundstücke zum Kauf gesucht!



Häuser • Grundstücke • Finanzierungen
 Michael Herrmann • Am Rain 17a • 82294 Oberschweinbach
www.mh-wunschhaus.de • info@mh-wunschhaus.de
 ☎ 08145-809554 oder 0172-7138037

in Kooperation mit:



**HANSE
 HAUS**
 Genau mein Zuhause.

Häuser • Grundstücke • Finanzierungen

Veranstaltungen im November und Dezember 2020

- 09.11., 19.30**, Umwelt-, Planungs- und Bauausschuss, Gemeindezentrum Maisach, Riedlstraße 3, Sitzungssaal
15.11., 09.45, Volkstrauertag, Ortsvereine Maisach, Pfarrkirche St. Vitus
15.11., 10.00, Volkstrauertag, VdK Gernlinden, Kirche Bruder Konrad/Friedhof Gernlinden/Pfarrsaal Bruder Konrad
17.11., 18.00, Mittelschulverband, Mehrzweckraum Mittelschule (EG)
19.11., 19.30, Gemeinderat, Bürgerzentrum Gernlinden, Brucker Str. 2, Saal
20.11., 17.00, Kochkurs - Einführung in die lateinamerikanische Küche! Brucker Forum e. V., ONLINE, Anmeldung unter www.brucker-forum.de
21.11., 8.00 – 12.00, Altpapier-, Kleidung- und Schuhsammlung, Förderverein Spielplatz Gernlinden, Parkplatz am Schlittenberg Hans-Gruber-Platz/Brucker Straße
22.11., 10.00, Festmesse zu Christkönig, Pfarrei und Chor Bruder Konrad im Pfarrverband Maisacher Land, Bruder Konrad-Kirche Gernlinden
26.11., 19.30, Haupt- und Finanzausschuss – Haushalt, Gemeindezentrum Maisach, Riedlstraße 3, Sitzungssaal
28.11., 9.00, Altpapiersammlung, SC Maisach, Maisach und Diepoltshofen
02.12., 19.30, Autorenlesung, Der Vogelmayr – Gemeindezentrum Maisach, Riedlstraße 3
06.12., 15.00, Literaturcafé - Literatur aus der Bukowina, Chor der Bruder-Konrad-Kirche, Pfarrzentrum Bruder Konrad Gernlinden
08.12., Präsentation Meisaha-Heft, Kulturreferat Maisach, Gemeindezentrum Maisach Riedlstraße 3
08.12., 18.00, Mittelschulverb. - Haushalt, Mehrzweckraum Mittelschule (EG)
09.12., 18.30, Englamt, KDFB Maisach, St. Vitus, Maisach
10.12., 19.30, Gemeinderat, Bürgerzentrum Gernlinden, Brucker Str. 2, Saal
12.12. 11.00 – 12.00, Skiflohmarkt, Elternbeirat u. Förderverein GS Maisach, Turnhalle Grundschule
12.12., 14.00, Weihnachtsfeier für Gernlindner Omas und Opas, Burschenverein Gernlinden, Pfarrsaal Bruder Konrad Gernlinden
12.12., 18.30, Adventmesse, Gesangv. Maisach e.V., Maisach, Pfarrkirche St. Vitus
13.12., 18.00, Patrozinium begehbarer Adventskalender, Dominikus-Ringeisen-Werk Maisach Gernlinden, Hermann-Löns-Straße
14.12., 19.30, Umwelt-, Planungs- und Bauausschuss, Gemeindezentrum Maisach, Riedlstraße 3, Sitzungssaal
17.12., 19.30, Gemeinderat - Haushalt, Bürgerzentrum Gernlinden, Brucker Str. 2, Saal

Alle Termine sind mit Stand vom 30. Oktober 2020 (12 Uhr). Bitte informieren Sie sich angesichts der aktuellen Corona-Lage immer, ob der jeweilige Termin auch tatsächlich stattfindet – und wenn ja, welche aktuellen Hygienemaßnahmen gelten.

Anmeldung zur Firmung 2021

Die nächste Firmung im Pfarrverband Maisach findet am Freitag, 11. Juni 2021, mit dem Weihbischof Dr. Bernhard Haßlberger statt. Für die Firmvorbereitung müssen sich Jugendliche, die in diesem Schuljahr in die achte Klasse gehen und zu den Pfarreien Maisach, Malching-Germerswang, Rottbach und Überacker gehören,

bis zum 31. Dezember 2020 im katholischen Pfarramt Maisach anmelden. Dies ist möglich unter der Telefonnummer 08141-39080 beziehungsweise per E-Mail: pv-maisacher-land@ebmuc.de. Bitte dabei sowohl Name, Adressdaten als auch die besuchte Schule angeben.

Pfarrverband Maisach

Absage Klassikkonzert im Bürgerzentrum Gernlinden

Auch das Konzert „Klassik in Maisach“ muss wegen der Maßnahmen zur Bekämpfung der Corona-Pandemie abgesagt werden. Mit dem Konzert, das am 21. November im Gernlindner Bürgerzentrum geplant war, wäre in diesen schwierigen Zeiten ein kulturelles Zeichen der Spitzenklasse gesetzt worden und das gerade auch im großen Beethoven-Jahr 2020. Die mit zahlreichen internationalen Preisen ausgezeichnete, in Gernlinden lebende Geigerin Kaoru Yamamoto und Top-Musiker der Bayerischen Staatsoper, nämlich die



beiden ebenfalls in Gernlinden lebenden Künstler Markus Kern und Andreas Grote sowie Dietrich von Kaltenborn hätten unter anderem mit Werken von Beethoven und Antonín Dvořák dem Publikum musikalischen Hochgenuss geboten. Es ist geplant das Konzert zu einem späteren Zeitpunkt zu veranstalten. Musikliebhaber, die bereits Karten erworben haben, finden Informationen unter <https://www.k-f-konzerte.de/aktuell/klassik-in-maisach/> oder können Kontakt per E-Mail info@k-f-konzerte.de aufnehmen. **Foto: k-f-konzerte**

Einkaufen auf unseren Wochenmärkten

Die Anbieter unserer Wochenmärkte Maisach und Gernlinden möchten ihre Kunden vor allem mit der Frische und der Qualität ihrer ökologischen Erzeugnisse, die überwiegend aus dem Landkreis Fürstentum stammen, sowie persönlicher Beratung überzeugen.

Wochenmarkt in Gernlinden: Jeden Freitag von 8 bis 12 Uhr vor dem Bürgerzentrum werden frische Eier vom Hof und hausgemachte Nudeln, eine große Obst- und Gemüseauswahl, frisches Fleisch und schmackhafte Wurst aus Niederbayern sowie verschiedene Käsesorten aus kleinen Tiroler Käseereien angeboten.

Bauern- und Wochenmarkt in Maisach: Jeden Freitag von 12.30 bis 17.30 Uhr am Rathausplatz freuen sich die Marktleute des Maisacher Wochenmarktes, ihre Kunden begrüßen zu dürfen. Es erwarten Sie regionale Anbieter mit Fleisch- und Wurstwaren aus der Hofmetzgerei, mit Käseschmankerln sowie frischem Gemüse und Salat vorwiegend aus Eigenanbau. Eine Vielfalt an hausgemachten Kuchen und Torten sind ebenso zu finden wie Eier und frisch hergestellte Nudeln, Südtiroler Produkte wie Schinken und Käse, saisonal Äpfel, Erdbeeren, Apfelsaft und tagesfrischer Spargel sowie Räucherware. Zur Abrundung können Sie einen Kaffee trinken.

Bitte beachten Sie, dass auf den Märkten Maskenpflicht besteht.



Fotogruppe Maisach – Natur und Tier



Anmeldung zur Firmung 2021

Die nächste Firmung im Pfarrverband Maisach findet am Freitag, 11. Juni 2021, mit dem Weihbischof Dr. Bernhard Haßlberger statt. Für die Firmvorbereitung müssen sich Jugendliche, die in diesem Schuljahr in die achte Klasse gehen und zu den Pfarreien Maisach, Malching-Germerswang, Rottbach und Überacker gehören,

bis zum 31. Dezember 2020 im katholischen Pfarramt Maisach anmelden. Dies ist möglich unter der Telefonnummer 08141-39080 beziehungsweise per E-Mail: pv-maisacher-land@ebmuc.de. Bitte dabei sowohl Name, Adressdaten als auch die besuchte Schule angeben.

Pfarrverband Maisach

Bartels Gartenbau

Garten- & Landschaftsbau

- Pflasterarbeiten
- Natursteinarbeiten
- Erd- und Humusarbeiten
- Zaunanlagen
- Holzterrassenbau
- Baumfällungen und Zuschnitte

Metzgerstraße 4 · 82216 Maisach
 Telefon 0 8141/9 43 24 · Telefax 0 8141/9 32 96
 Mail: info@bartels-gartenbau.de • www.bartels-gartenbau.de

Maisacher Tiefbau

Kanal-Erdarbeiten und Wasserhaltung



Meisterbetrieb

Peter Partsch
 Rottbach
 Schmiedstraße 4
 82216 Maisach
 Telefon 0 81 35/80 93
 Telefax 0 81 35/88 49



Öffnungszeiten:
Hofladen Fußberg
 Freitag 8:30 Uhr – 17:00 Uhr
 Samstag 8:30 Uhr – 12:00 Uhr
Hofladen Widmann
 Fußberg 4, 82216 Maisach
 Tel. 08135/432

Frisch vom Bauernhof aus eigener Schlachtung

Weideochsen, Strohschweine und Geflügel aus Fußberg

- Komplettes Wurstsortiment aus eigener Herstellung ohne Geschmacksverstärker
- Partyservice
- 24 Std. Fleisch- und Wurstautomaten

Mit unserem Verkaufswagen:

DO in Gernlinden 8:00 Uhr – 12:00 Uhr
FR Wochenmarkt Maisach 12:30 Uhr – 17:30 Uhr
Samstag Gröbenzell 8:00 Uhr – 12:00 Uhr

SG Bavaria Maisach – Wanderpokalschießen



Alljährlich zu seinem Geburtstag wird der von Adolf Weide gestiftete Wildsau-Wanderpokal von den Zimmerstutzen Schützen der Schützengesellschaft „Bavaria Maisach“ ausgeschossen. Der Wildsau-Wanderpokal wird zusätzlich für den Erstplatzierten mit einer silbernen Anstecknadel mit dem Motiv der Wildsau vergeben. Den Pokal hat dieses Jahr Peter Freytag gewonnen. Für die drei Erstplatzierten gab es einen schönen Fresskorb. Bestes Blattl hatte Michael Kaunzinger. Den dritten Platz erkämpfte sich Klausjürgen Junge. Der Wildsau-Pokal wird traditionsgemäß in Tracht mit Hut und den schönen alten Stutzen ausgeschossen. Unter Einhaltung der Infektionsschutzmaßnahmen und Mindestabstand von 1,5 Metern am Schießstand sowie Maskenschutz konnte nach dem Hygieneschutzkonzept das schöne Traditionsschießen abgehalten werden.

Text/Foto: SG Bavaria Maisach

Selbsthilfegruppen

Diabetiker-Selbsthilfegruppe Gernlinden
Nähere Auskünfte über die Gruppe erhalten Sie bei Alfons Hellmann unter der Telefonnummer 08142/40916.

Diabetes Selbsthilfegruppe

Die Angehörigen-Selbsthilfegruppe für Alzheimer- und Demenzerkrankungen

trifft sich jeden zweiten Montag im Monat ab 19 Uhr im Haus der Begegnung der Nachbarschaftshilfe, Josef-Sedlmayr-Straße 14 in Maisach unter der Leitung von Petra Seidl zum Erfahrungsaustausch.

Telefonische Auskunft: Anrufbeantworter 08141/404932 (wird täglich abgehört!).

Alzheimer Selbsthilfegruppe

Selbsthilfe für Krebserkrankte

Die Krebs-Selbsthilfegruppe Maisach trifft sich jeden dritten Mittwoch im Monat von 18 bis 20 Uhr in der Lindenstraße 9, Maisach, zum Erfahrungsaustausch, zu Vorträgen, Beratung und Information.

Jeweils von 16 bis 17 Uhr wird eine individuelle Sprechzeit für Betroffene und deren Angehörige angeboten. In dringenden Fällen ist eine telefonische Erreichbarkeit gegeben unter der Rufnummer 08141/94539. **Krebs-Selbsthilfegruppe**

In den Räumlichkeiten

„Treffpunkt Hand in Hand“ in der Lindenstraße 9 in Maisach findet die Beratung und Gesprächsrunde des Fachbeirats und Behinderterbeauftragten sowie des Leiters der Selbsthilfegruppe „Menschen mit körperlicher Einschränkung“ jeden zweiten Montag im Monat von 11 bis 13 Uhr und jeden vierten Donnerstag im Monat von 16 bis 18 Uhr statt. Kontakt per E-Mail unter behindertenbeirat@maisach.de.

Behindertenbeauftragter

Strick-Café

Jeden Donnerstag von 14 bis 17 Uhr findet in den Räumlichkeiten „Treffpunkt Hand in Hand“, Lindenstraße 9 in Maisach, ein Stricktreff statt. **Krebs-Selbsthilfegruppe**

➔ **Bitte beachten Sie in allen Einrichtungen die jeweils aktuell geltenden Hygienevorschriften und Abstandsregelungen.**

NBH-Mitgliederversammlung verschoben

Aufgrund der aktuellen Lage der Corona-Pandemie hat die Vorstandschaft der Ökumenischen Nachbarschaftshilfe Maisach-Egenhofen e.V., in Abstimmung mit dem Verwaltungsrat, beschlossen, die ordentliche Mitgliederversammlung für das Jahr 2020 auf das Frühjahr 2021 zu verschieben. Wir hoffen, dass es bis dahin wieder möglich sein wird, Versammlungen ohne eingeschränkte Teilnehmerzahl abhalten zu können, um somit für jedes Mitglied die Möglichkeit der Teilnahme zu gewährleisten.

Nachbarschaftshilfe

Autorenlesung im Gemeindezentrum

Die für den 11. November geplante Autorenlesung mit Matthias Schmitt muss aufgrund der Corona-Maßnahmen abgesagt werden. Ein Ersatztermin für die Vorstellung des letzten Bandes der Serie um Giulia und Ben unter dem Titel „Traumlos“ ist geplant. Die bisher erschienenen Bände können in der Gemeindebücherei ausgeliehen werden. Ob die geplante Autorenlesung am 2. Dezember mit dem Musikkabarettisten „Der Vogelmayer“ mit seinem Programm „Leben & leben lassen“ stattfinden kann, ist noch nicht absehbar. **Gemeinde**

Wichtige Informationen im Zusammenhang mit dem Corona-Virus

★ Wenn Sie den Verdacht haben, sich angesteckt zu haben, wenden Sie sich bitte telefonisch an Ihren Hausarzt.

★ Bürgerinnen und Bürger können sich auch ohne Symptome auf das Corona-Virus testen lassen. Wenden Sie sich hierzu an Ihren niedergelassenen Vertragsarzt.

★ Im Bayerischen Testzentrum Fürstenfeldbruck, Zenettstraße 13, Fürstenfeldbruck (ehemalige Sparkassenfiliale am Fliegerhorst) kann sich jede Bewohnerin und jeder Bewohner mit Wohnsitz im Landkreis Fürstenfeldbruck kostenlos auf das Vorhandensein einer Infektion mit dem Coronavirus SARS-CoV-2 testen lassen. Die Öffnungszeiten sind: Montag bis Freitag von 8 bis 18 Uhr, Samstag von 8 bis 14 Uhr.

★ Um einen möglichst reibungslosen Ablauf zu gewährleisten, ist für die Testung eine Online-Registrierung zwingend erforderlich. Diese erfolgt ausschließlich vor Ort beim Testzentrum über ein Gerät mit mobilem Internetzugang. Dazu müssen Sie Ihr persönliches Gerät mitbringen, auf dem ein QR-Reader installiert sein sollte. Sollte eine Selbst-Registrierung

auf diesem Weg nicht möglich sein, stehen Mitarbeiter zur Unterstützung zur Verfügung. Sie können sich auch von Zuhause aus online registrieren über <https://covidtestbayern.sampletracker.eu>. Eine vorherige Terminvereinbarung ist nicht möglich.

★ Weiterführende Informationen zu Corona finden Sie unter „Häufig gestellte Fragen“ auf der Homepage des Bayerischen Staatsministeriums für Gesundheit und Pflege unter www.stmgp.bayern.de/coronavirus/haeufig-gestellte-fragen/.

★ Wer im Zusammenhang mit der Corona-Pandemie Unterstützung in irgendeiner Form (Einkäufe, Erledigungen, Hund Gassi führen) kann sich an die Corona-Nachbarschaftshilfe wenden. Kontakt: Im Internet auf Facebook die Gruppe „Corona-Nachbarschaftshilfe Maisach“ suchen, den QR-Code scannen oder direkt eingeben <https://www.facebook.com/groups/corona-nachbarschaftshilfemaisach/> oder per Telefon unter 08141/3158040. **Gemeinde**

Angebote der Ökumenischen Nachbarschaftshilfe Maisach-Egenhofen

In eingeschränkter Form bietet die Ökumenische Nachbarschaftshilfe Maisach-Egenhofen folgendes an:

„**Sonntagscafé**“: Am 6. Dezember von 14 bis 17 Uhr Das Angebot findet im Haus der Begegnung, Josef-Sedlmayr-Straße 14 in Maisach statt. Wegen begrenzter Teilnehmerzahl bitte Anmeldung bis zum Freitag davor, 12 Uhr, zu Bürozeiten unter Telefon 08141/90877.

Betreuungsgruppe für Senioren mit erhöhtem Betreuungsbedarf donnerstags von 14.30 bis 17.00 Uhr - Ort wird bei der Anmeldung bekannt gegeben. Anmeldung und Information unter der Telefonnummer 08141/90877.

Offener Mittagstisch für Senioren, die nicht allein zu Hause essen möchten mittwochs um 12.00 Uhr im Haus der Begegnung, Josef-Sedlmayr-Str. 14, Maisach findet derzeit nur eingeschränkt statt. Anmeldung und Information unter Telefon 08141/90877.

Außerdem bietet die Ökumenische

Nachbarschaftshilfe Maisach-Egenhofen an:

★ Kinderpark in Maisach in der Aufkirchner Straße 14 (ehemalige Bücherei), Montag und Dienstag 8.00 bis 12.00 Uhr. Wir sind eine kleine Gruppe von Kindern ab eineinhalb Jahren, die ohne Eltern die Welt erkunden wollen. Nähere Informationen für Maisach erhalten Sie bei Frau Müller unter der Telefonnummer 08141/5272180 oder direkt im Kinderpark unter der Rufnummer 01525/8403822.

★ Für den Kinderpark in Gernlinden in der Buschingstr. 4, geöffnet Mittwoch und Donnerstag von 8.30 bis 12 Uhr, besteht eine Warteliste. Informationen einholen können Sie hier unter der Rufnummer 08142/478015. **Nachbarschaftshilfe**

Wenn der Mensch den Menschen braucht...
Wir lassen Sie nicht allein.

Hanrieder

BESTATTUNGEN

Ihr Partner auf allen Friedhöfen. Telefon 081 41 - 6 31 37
www.hanrieder.de

Wichtige Notrufnummern

Polizei: Telefon 110 - Polizeiinspektion Olching, Telefon 08142/293-0	Tierärztlicher Notdienst: www.tierarztnotdienst-ffb.de	Telefon 08141/290850	Abwasserentsorgung Telefon: 0172/8305975
Feuerwehr - Rettungsdienst - Notarzt: Telefon 112	Ökumenische Nachbarschaftshilfe mit Sozialdienst Maisach-Egenhofen e.V.: Josef-Sedlmayr-Str.14, 82216 Maisach, Telefon 08141/90877; Ambulante Pflege: Telefon 08141/305953; Tagespflege: Telefon 08141/305951; Kinderpark Maisach: Telefon 01525/8403822; Kinderpark Gernlinden: Telefon 08142/478015; Mittagsbetreuung: Grundschule Maisach, Telefon 08141/5272771; Grundschule Gernlinden, Telefon 08142/443612	Frauenhaus (24-Stunden-Rufbereitschaft): 08141/3573565	ESB-Energie Südbayern GmbH: ServiceCenter Fürstenfeldbruck, Technische Bereitschaft 24 Stunden, Telefon 08141/5022-0
Ärztlicher Bereitschaftsdienst der Kassenärztlichen Vereinigung: Telefon 116 117, www.aerzte-ffb.de Mo, Die, Do 18 bis 8 Uhr, Mi 13 bis 8 Uhr, Fr ab 13 Uhr, Sa, So 8 bis 8 Uhr	FFB-Kummertelefon: Montag, Dienstag, Donnerstag 15 bis 18 Uhr, Mi. 9 bis 12 Uhr, für Kinder und Jugendliche Telefon: 08141/512525; für Eltern Telefon: 08141/512526	Moses-Projekt: Anonyme Beratung – Hilfe für verzweifelte, werdende Mütter - Notruf-Tel.: 0800 00 667 37 rund um die Uhr	Stromstörungsmeldung für Maisach, Gernlinden, Rottbach, Überacker und Gernerswang: Bayernwerk AG: Störungsnummer: 0941/28003366 (Ortsnetztarif), Internet: www.bayernwerk.de; - für Malching: Stadtwerke Fürstenfeldbruck, Telefon 08141/4011390, Internet: www.stadtwerke-ffb.de
Apothekennotdienst: www.aponet.de	Frauennotruf (24-Stunden-Rufbereitschaft)	Krisendienst Psychiatrie: Wohnortnahe Hilfe in seelischer Not, Telefon 0180/6553000; 24 Stunden; Soforthilfe bei seelischen Krise, Infos unter: www.krisendienst-psychoatrie.de	Bereitschaftsdienst Wasserwerk Maisach: Der Bereitschaftsdienst ist über die Telefonnummer 08141/2459890 zu erreichen.
Krankenhaus Klinikum Fürstenfeldbruck: Dachauer Str. 33, Telefon 08141/99-0,		P6 Neo: Kontakt- und Begegnungsstätte für Suchtkranke in Fürstenfeldbruck, Infos unter Telefon 08141-3630983 und www.aid-ffb.de	Alle Angaben mit Stand 30.10..2020 (12 Uhr).
Giftnotrufzentrale München: Telefon 089/19240 - Internet: www.toxinfo.org		Notruf in Abwasserfragen: 24-Stunden-Notdienst des Amperverbands/	

Apotheken-Notdienste November und Dezember

NOVEMBER 2020

- 04.11., Petri-Apotheke-Neuesting, Olching, Jeisstr. 3, Tel.: 08142/489025
- 05.11., Apotheke im Ikarus Center, Puchheim, Domierstr. 3, Tel.: 089/80072455
- 06.11., Löwen-Apotheke, Maisach, Hauptstr. 7, Tel.: 08141/90584
- 07.11., Johannes-Apotheke, Gröbenzell, Kirchstr. 7, Tel.: 08142/59670
- 08.11., Amper-Apotheke, Olching, Dachauer Str. 5, Tel.: 08142/13808
- 09.11., Schutzengel-Apotheke, Eichenau, Hauptstr. 10, Tel.: 08141/80067
- 10.11., Bären-Apotheke, Olching, Feursstr. 15 B, Tel.: 08142/13037
- 11.11., Marien-Apotheke, Puchheim, Lochhauser Str. 8, Tel.: 08141/807080
- 12.11., Petri-Apotheke, Olching, Hauptstr. 31, Tel.: 08142/13723
- 13.11., Bahnhof-Apotheke, Puchheim, Lochhauser Str. 3, Tel.: 089/801125
- 14.11., Birken-Apotheke, Maisach, Hauptstr. 4, Tel.: 08141/2285280
- 15.11., St. Hildegard-Apotheke, Puchheim, Lochhauser Str. 62, Tel.: 089/80078800
- 16.11., Center-Apotheke, Olching, Hermann-Böcker-Str. 13, Tel.: 08142/6698412
- 17.11., Sonnen-Apotheke, Gröbenzell, Bahnhofstr. 6, Tel.: 08142/9948
- 18.11., Rosen-Apotheke OHG, Olching, Hauptstr. 30, Tel.: 08142/15042
- 19.11., St. Georgs-Apotheke, Gröbenzell, Tannenleckstr. 2, Tel.: 08142/51977
- 20.11., Linden-Apotheke, Maisach/Gernlinden, Heinestr. 5, 08142/12720
- 21.11., Erasmus-Apotheke, Eichenau, Hauptstr. 20, Tel.: 08141/38380
- 22.11., Bahnhofs-Apotheke, Olching, Ilzweg 1, Tel.: 08142/400705
- 23.11., Kreuz-Apotheke, Gröbenzell, Puchheimer Str. 2, Tel.: 08142/540222
- 24.11., Petri-Apotheke-Neuesting, Olching, Jeisstr. 3, Tel.: 08142/489025
- 25.11., Apotheke im Ikarus Center, Puchheim, Domierstr. 3, Tel.: 089/80072455
- 26.11., Löwen-Apotheke, Maisach, Hauptstr. 7, Tel.: 08141/90584
- 27.11., Johannes-Apotheke, Gröbenzell, Kirchstr. 7, Tel.: 08142/59670
- 28.11., Amper-Apotheke, Olching, Dachauer Str. 5, Tel.: 08142/13808
- 29.11., Schutzengel-Apotheke, Eichenau, Hauptstr. 11, Tel.: 08141/80067
- 30.11., Bären-Apotheke, Olching, Feursstr. 15 B, Tel.: 08142/13037

DEZEMBER 2020

- 01.12., Marien-Apotheke, Puchheim, Lochhauser Str. 8, Tel.: 08141/807080
- 02.12., Petri-Apotheke, Olching, Hauptstr. 31, Tel.: 08142/13723
- 03.12., Bahnhof-Apotheke, Puchheim, Lochhauser Str. 3, Tel.: 089/801125
- 04.12., Birken-Apotheke, Maisach, Hauptstr. 4, Tel.: 08141/2285280
- 05.12., St. Hildegard-Apoth., Puchheim, Lochhauser Str. 62, Tel.: 089/80078800
- 06.12., Center-Apotheke, Olching, Hermann-Böcker-Str. 13, Tel.: 08142/6698412
- 07.12., Sonnen-Apotheke, Gröbenzell, Bahnhofstr. 6, Tel.: 08142/9948
- 08.12., Rosen-Apotheke OHG, Olching, Hauptstr. 30, Tel.: 08142/15042
- 09.12., St. Georgs-Apotheke, Gröbenzell, Tannenleckstr. 2, Tel.: 08142/51977
- 10.12., Linden-Apotheke, Maisach/Gernlinden, Heinestr. 5, 08142/12720
- 11.12., Erasmus-Apotheke, Eichenau, Hauptstr. 20, Tel.: 08141/38380
- 12.12., Bahnhofs-Apotheke, Olching, Ilzweg 1, Tel.: 08142/400705
- 13.12., Kreuz-Apotheke, Gröbenzell, Puchheimer Str. 2, Tel.: 08142/540222
- 14.12., Petri-Apotheke-Neuesting, Olching, Jeisstr. 3, Tel.: 08142/489025
- 15.12., Apotheke im Ikarus Center, Puchheim, Domierstr. 3, Tel.: 089/80072455
- 16.12., Löwen-Apotheke, Maisach, Hauptstr. 7, Tel.: 08141/90584
- 17.12., Johannes-Apotheke, Gröbenzell, Kirchstr. 7, Tel.: 08142/59670
- 18.12., Amper-Apotheke, Olching, Dachauer Str. 5, Tel.: 08142/13808
- 19.12., Schutzengel-Apotheke, Eichenau, Hauptstr. 12, Tel.: 08141/80067

Weitere Apothekennotdienste entnehmen Sie online: www.aponet.de.

Musikschulen

Musikschule Maisach/Gernlinden:

Susanne Ruscha,
www.kms-ffb.de
Mail: Maisach-Gernlinden@kms-ffb.de
Telefon 0174/8109955,
Mail: Musikschule.
Maisach.Gernlinden@web.de

Musikalische Ausbildung für alle Altersstufen:

Blaskapelle Maisach e.V.,
www.blaskapelle-maisach.de
Andrea Turini,
Telefon 0163/6874573,
Mail: andreaturini@yahoo.de

Familienstützpunkt

Der Familienstützpunkt in der Aufkirchner Straße 14 (ehemalige Bäckerei)



bietet Informationen, Beratung, Unterstützung und Veranstaltungen zu Themen rund um Familie und Erziehung.

Bei Bedarf kann an zuständige Fachstellen vermittelt werden. Der Familienstützpunkt ist immer am Dienstag

von 12.30 bis 17.00 Uhr und am Donnerstag von 8.30 bis 13.00 Uhr geöffnet.

Telefonische Erreichbarkeit: Dienstag und Donnerstag unter der Rufnummer 08141/3565995; E-Mail: familienstuetzpunkt@kispul.de.

Die Volkshochschule informiert

Die Volkshochschule Maisach e.V. möchte darauf hinweisen, dass Sie sich noch immer für alle Kurse mit freien Plätzen anmelden können. Programmhefte liegen in unserer Geschäftsstelle, der Gemeinde Maisach und den Banken in Maisach und Gernlinden auf.

Außerdem steht unser Programm auch im Internet unter www.vhs-maisach.de im Internet. Dort können Sie sich auch mit aktuellem Stand über alle Kurse informieren.

Sie können sich schriftlich bei uns anmelden, selbstverständlich auch per Fax (08141/90279), telefonisch (08141/90098) und per E-Mail (vhs.maisach@gmx.de).

Kursplätze sind noch frei in:

- ★ G201 Progressive Muskelentspannung, 5x Montag, ab 16.11.20, 17.45 bis 19.15 Uhr;
- ★ G202 Autogenes Training, 5x Montag, ab 16.11.20, 19.30 bis 21 Uhr
- ★ G102 Vortrag „Mein großer Schwarm? Mein Darm“, 1x Dienstag, 17.11.20, 19 – 21 Uhr;
- ★ K403 Kränze aus Naturmaterial, 1x Samstag, 21.11.20, 10 – 14 Uhr;
- ★ G103 Vortrag „Depression kann jeden treffen“, 1x Samstag, 21.11.20, 10 – 11.30 Uhr.

Unsere Teilnehmer liegen uns sehr am Herzen, deshalb finden die Kurse unter strengen Hygieneschutzregeln statt. Die Hygieneschutzregeln sind nachzulesen in unserem Programmheft und auf unserer Website. **Volkshochschule**



Sie möchten Ihre Immobilie verkaufen?

Beratung, Marktpreiseinschätzung, Verkauf ...
... am besten über Ihre Sparkasse vor Ort.

Lassen Sie sich kompetent von uns beraten.
Ihr Ansprechpartner für Maisach/Mammendorf/
Grafrath/Türkenfeld/Moorenweis:

Jürgen Dammasch



Sparkasse
Fürstenfeldbruck

Tel. 08141 407 4720
Immobilienzentrum
Juergen.Dammasch
@sparkasse-ffb.de

in Vertretung der





Der Puls der Stadt




SW//M

MEIN STROM KOMMT VON DEN STADTWERKEN MÜNCHEN

Hohe Kundenfreundlichkeit, faire Angebote und fest in der Region verankert –

die Stadtwerke München sind Ihr verlässlicher Partner für Strom und Erdgas. Wir bieten Ihnen eine nahe und zuverlässige Energieversorgung, ein faires Preis-Leistungs-Verhältnis sowie einen ausgezeichneten Kundenservice.

Wechseln auch Sie!

 www.swm.de  **0800 0 796 333 (kostenfrei)**

M/Strom Regional, preiswert, ökologisch.

Jetzt beraten
lassen – kostenlos
und unverbindlich!
0800 0 796 333